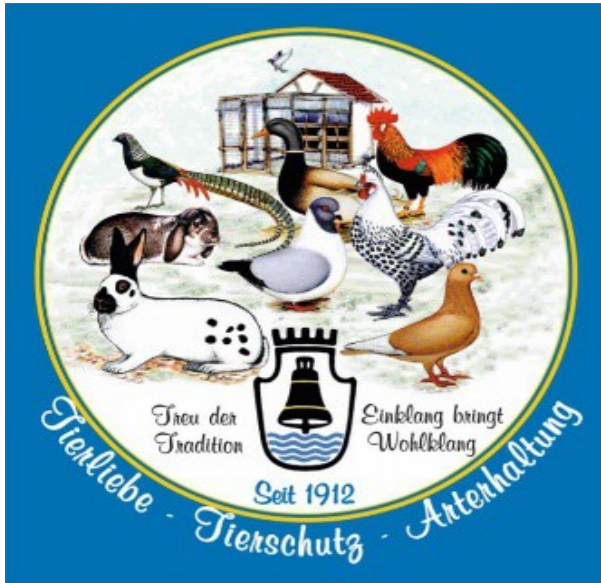


# Jubiläums-Kleintierschau Anton Herz-Gedächtnisschau



## Kleintierschau „Lebendiges Hobby“, Kreisschau Geflügel und offene Kaninchenschau

zum 110-jährigen Bestehen des KLZV Mindelheim e.V.

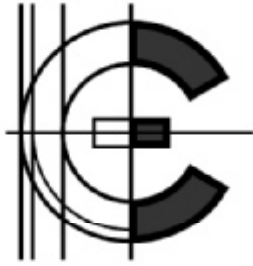
*Ein Beitrag zur Förderung der deutschen Rassegeflügel- und  
Rassekaninchenzucht*

**6. und 7. Januar 2024**

**Apfeltrach**

*Holzbau Mayer, Bachäckerweg 4, 87742 Apfeltrach*

Schirmherr: Dr. Stephan Winter



# EISENSCHMID

SCHREINEREI – INNENAUSBAU  
MÖBEL- UND RAUMGESTALTUNG

**Vom individuellen Entwurf zum hochwertigen Einzelstück – wir machen Wohnräume wahr!**

Sie träumen von einer individuell gestalteten Küche?  
Wir kümmern uns um Ihr persönliches Projekt. Nicht nach strengen Regeln, sondern mit Kreativität und Phantasie realisieren wir mit Ihnen gemeinsam Ihre Traumküche. Mit einer großen Auswahl an Hölzern und modernstem 3D CAD Zeichenprogramm planen wir mit Ihnen jeden Schritt vom ersten Entwurf bis zum fertigen Produkt. Dank 3D-Planung können die individuellen Einrichtungen bereits vor der Fertigung begutachtet werden, was eine flexible Gestaltung ihres Möbelstückes während des gesamten Produktionsprozesses möglich macht. So können wir sichergehen, dass Ihre Küche voll und ganz Ihren Wünschen entspricht und am Ende zu Ihrer ganz persönlichen Traumküche wird.



**Vom Boden bis zur Decke – alles nach Maß!**

Neben Ihrer Küche kümmern wir uns selbstverständlich auch um Ihre anderen Wohn- oder Geschäftsräume und bieten Ihnen erstklassige Maßanfertigungen von Wohnzimmer-, Schlafzimmer-, Bad-, Büro-, oder Praxismöbeln nach Ihren persönlichen Bedürfnissen und Ihrem Geschmack. Kontaktieren Sie uns!

**SCHREINEREI EISENSCHMID**

📍 Grasweg 11, 87775 Salgen  
☎ Tel: +49 (0) 8265 9118591  
✉ office@schreinerei-eisenschmid.de  
🌐 www.schreinerei-eisenschmid.de

# Grußwort des Schirmherrn



Liebe Mindelheimerinnen und Mindelheimer,  
liebe Gäste und Vereinsmitglieder,

ich freue mich, dass der Kleintierzuchtverein Mindelheim die Kleintierschau „Lebendiges Hobby“ sowie die Kreisschau „Kaninchen und Geflügel“ in Apfeltrach ausrichtet, bei der fast 800 Tiere zu sehen sein werden.

Wie aus etlichen Untersuchungen hervorgeht, fühlen sich Menschen wohler, wenn sie Tiere um sich haben. Sich mit Tieren zu beschäftigen bildet einen wohltuenden Ausgleich zum Stress und der Schnellebigkeit unserer Zeit. Auch Kindern tut es gut, mit einem Tier aufzuwachsen und Jugendliche kommen auf diese Weise in Kontakt mit der Natur, lernen, sich verantwortungsbewusst um ein Lebewesen zu kümmern und finden ein Hobby, das sie fasziniert. Nicht zuletzt erfüllt es mit Stolz, wenn die Zucht erfolgreich ist und die Tiere Preise und Urkunden erringen.

Der Verein zählt mittlerweile 195 Mitglieder und ist ein Forum des Austausches und ein Ort, um für Kleintierzucht und Arterhalt zu werben. Anton Herz war über 40 Jahre lang die gute Seele des Vereins und war immer mit Eifer und Herzblut bei der Sache. Er hat sein Leben wie kaum ein anderer der Kleintierzucht verschrieben. Ihm gilt im Rahmen der diesjährigen Kleintierschau ein ganz besonderes Gedenken.

Gerade heute geht es bei der Zucht nicht nur darum, besonders schöne Exemplare zu erzielen, sondern auch darum, die Vielfalt der Rassen in ihrem Bestand zu erhalten.

Bei der Kaninchen- und Geflügelausstellung wird deutlich, was Kameradschaftsgeist und Züchterfleiß zuwege bringen können. Dahinter stecken großes Engagement und viel Sachkenntnis. Möge es gelingen, der Öffentlichkeit darzustellen, welche hohen Ideale die Kleintierzüchtereibeinhaltet!

Ihr

A handwritten signature in black ink, appearing to read 'S. Winter'. The signature is fluid and cursive, with a large initial 'S'.

Dr. Stephan Winter  
Erster Bürgermeister

# mifuma

## Setzen Sie auf Sicherheit!

Mit Mifuma Qualitätsfutter für die  
Aufzucht, Zucht und Schau.



Kleingebinde und Spezialitäten erhalten Sie auch online unter [www.mifuma-shop.de](http://www.mifuma-shop.de)

Informationen zu unseren Fütterungskonzepten und dem  
nächstgelegenen Händler erhalten Sie hier:

Kundenhotline: 0621 32245-76 · [info@mifuma.de](mailto:info@mifuma.de) · [www.mifuma.de](https://www.mifuma.de)

Schreiben Sie uns auch gerne Ihre Fragen zur Zucht und Haltung per  
**WhatsApp** an +49 157 37294846 und wir antworten schnellstmöglich!

**mifuma**

# Grußwort



Im Namen des Kreisverbandes Mittelschwaben darf ich Ihnen die allerbesten Grüße zur Kreisgeflügelschau in Mindelheim 2023 übermitteln.

Es ist mir eine große Ehre Sie als neuer Kreisvorsitzender begrüßen zu dürfen.

Wir sehen es als Aufgabe unseren Kindern auch die Liebe zum Tier vorzuleben und um jugendliche für unser schönes Hobby zu motivieren.

Zucht bedeutet Liebe zum Tier, Verantwortung, Erfahrung, Zeit und eine artgerechte Haltung.

Zum Abschluss darf ich allen Ausstellern, Preisrichtern, und Besuchern eine schöne wie auch lehrreiche Stunden, in den Hallen der Kreisgeflügelschau wünschen.

Thomas Doll  
Kreisvorsitzender  
Kreisverband Mittelschwaben



Vom Wohntraum  
zum Wohnraum.

Morgen kann kommen.

Wir machen den Weg frei.

**Mit unserer Baufinanzierung.**

Blühen Sie auf – mit den eigenen vier Wänden.  
Ob Bau, Kauf oder Modernisierung: Gemeinsam  
planen wir Ihre Finanzierung für Ihre Immobilie.  
Nutzen Sie unsere genossenschaftliche Beratung.  
Jetzt Termin vereinbaren unter 08261 7659-0.

Genossenschaftsbank  
Unterallgäu eG





# Grußwort

Liebe Leserinnen und Leser,  
liebe Züchterinnen, Züchter und Jugendliche,  
werte Freunde der Kleintierzucht,

im Namen der Kleintierzuchtvereins Mindelheim e.V. möchte ich sie alle, ganz herzlich in unserem Ausstellungslokal hier in Apfeltrach begrüßen.

Wir freuen uns sehr, so eine ansprechende und mit vielen Rassen bestückte Ausstellung zeigen zu können. Hierzu vielen Dank an die Aussteller für die zahlreiche Beschickung und an unser Team für die vorbildliche Aufbauarbeit. Weiterhin gilt mein besonderer Dank an die Firma Holzbau Mayer in Apfeltrach. Durch deren großes Entgegenkommen ist es uns erst möglich, eine so farbenprächtige Ausstellung zu organisieren. Ebenso gilt ein besonderer Dank an unsere Preisrichter, die mit ihrer vorbildlichen Arbeit die Qualität unserer Ausstellungstiere beurteilt haben.

Mit der heutigen Schau möchten wir auch besonders an unseren langjährigen 1. Vorsitzenden Anton Herz erinnern. Er hat mit Hingabe, Fleiß und Können den Kleintierzuchtverein Mindelheim zu seiner heutigen Größe und Bedeutung in der Züchterwelt entwickelt. Wir möchten uns bei Ihm, für seine überaus großen Verdienste, für unseren Verein bedanken.

In unserer heutigen, so sehr hektischen Zeit, ist in allen Bereichen des Lebens nur noch Anspannung vorhanden. Ob in der Schule, in der Ausbildung oder im Beruf, sogar bei den Rentnern. Aber die Wissenschaft erklärt uns ganz klar, zu Anspannung ist als Ausgleich unbedingt die Entspannung notwendig. Nur wenn dieser Ausgleich vorhanden ist, bleiben wir gesund. Und jetzt kommt unser herrliches Hobby in den Mittelpunkt. Es schenkt uns bei der Beschäftigung mit unseren Tieren diesen enorm wichtigen Ausgleich. Des weiteren lernen unsere Kinder und Jugendlichen Verantwortung gegenüber der Kreatur, denn Tiere müssen an 365 Tagen im Jahr versorgt und gepflegt werden. Diese hier erlernte Verantwortung, wird sie in ihrem späteren Leben sicher oftmals noch auszeichnen.

Unser Hobby ist eine zeitaufwendige Beschäftigung. Eine Modelleisenbahn kann man mal gut weg packen, aber unsere Rassetiere wollen rund um die Uhr betreut sein, an 7 Tagen in der Woche incl. der Wochenenden. Natürlich auch während des Urlaubs. Das fordert den Züchtern, die sich ihren Tieren in der Freizeit widmen, großes Engagement ab. Die heutige Schau führt vor, welche bemerkenswerten Ergebnisse sich dabei erzielen lassen. Freuen sie sich mit uns, über so viele unterschiedliche und farbenprächtige Kleintiere in unserer Ausstellung mit dem Namen „Lebendiges Hobby“.

Ich beglückwünsche alle erfolgreichen Züchter, ebenso jene, die ihren gesteckten Zielen ein Stück näher gekommen sind, aber auch die Züchter, die durch Idealismus zum Gelingen der Schau beigetragen haben. Wichtig ist der Vergleich untereinander, einige Anregungen und Tipps für die kommenden Schauen zu sammeln, sowie Zuchtfreundschaften zu vertiefen.

Allen Besuchern und Gästen wünsche ich einen angenehmen Aufenthalt in entspannter und kameradschaftlicher Umgebung hier in Apfeltrach. Den Züchtern weiterhin viel Spaß und Freude mit den Tieren und ausgeprägten Zuchterfolg im neuen Jahr.

Ottmar Scholz  
Ausstellungsleiter



**... für alle, die mehr erwarten**

Rudolf-Diesel-Straße 20 · 86825 Bad Wörishofen  
Tel. 082 47/99 22 11 · [www.baumeister-hm.de](http://www.baumeister-hm.de)



# Grußwort

Im Namen des Kreisvereins Unterallgäu heiße ich alle Aussteller und Ausstellerinnen - ganz besonders auch die Jugend – sowie alle Besucher und Besucherinnen herzlich Willkommen zur Kaninchenschau 2024 in Apfeltrach.

Diese Rassekaninchenschau soll der breiten Öffentlichkeit eine Präsentation über die Rassekaninchenzucht geben. Es soll verdeutlicht werden, dass es noch Menschen gibt, die durch die Liebe zum Tier und zur Natur in einer so hoch technisierten Zeit einen Ausgleich finden.

Allen Ausstellern und Ausstellerinnen wünsche ich viel Erfolg und weiterhin viel Freude an unserem Hobby. Den Besuchern und Besucherinnen wünsche ich einen angenehmen und interessanten Aufenthalt in Apfeltrach.

Helmut Trudel  
Kreisvorsitzender



*Zirbenstadel*

Markus Schilling

Hauptstraße 29a - 87775 Salgen

Mobil: 0170 3545362 - [www.zirbenstadel.de](http://www.zirbenstadel.de)

# Grußwort

Liebe Aussteller,  
Zuchtfreunde und Besucher,

wir begrüßen Sie im Namen des Kleintierzuchtvereins Mindelheim und Umgebung e.V.  
recht herzlich.

Heuer feiern wir unser 110-jähriges Bestehen und sind stolz, dass wir hier in Apfeltrach unsere Jubiläumsschau, offene Kaninchen und Kreisschau Geflügel veranstalten können. Das ist nur möglich, weil die Firma Holzbau Mayer GmbH ihre Halle zur Verfügung stellt. Herzlichen Dank dafür!

Der Dank geht auch an alle Züchter für ihre Teilnahme und an die Vereinsmitglieder für ihren unermüdlichen Einsatz. Auch ohne diese wäre die Schau nicht möglich.

Ganz besonders möchte ich mich bei dem Ausstellungsleiter Ottmar Scholz und den Preisrichtern für die Übernahme der Bewertung bedanken.

Durch die Ausstellung haben Sie die Möglichkeit die Rassen-, Formen-, und Farbenvielfalt der Rassegeflügelzucht zu bewundern und näher kennenzulernen.

Allen Ausstellern wünsche ich, dass sich die Erwartungen und Wünsche erfüllen.

Wir wünschen allen Besuchern eine gesellige Zeit und viel Freude auf der Schau.

1. Vorstand  
Wilhelm Götzfried

# Unseren Toten ein ehrendes Gedenken

Teure Verluste 2022



## **Anton Herz**

Ehrevorsitzender, Mitglied seit 1958

## **Alfons Schnabel**

langjähriger Tätowiermeister, Mitglied seit 1967

# Zum Tode von Ehrenvorstand Anton Herz

Anton Herz aus Gernstall hat sein Leben wie kaum ein anderer der Kleintierzucht verschrieben. Seit 1958 war er Mitglied im Kleintierzuchtverein Mindelheim, bis er 1975 zum ersten Vorsitzenden des Vereins gewählt wurde. Zuvor war er der Zuchtwart Geflügel und Schriftführer des Vereins. Ab 1976 übernahm Anton Herz als Ausstellungsleiter alle Kleintierschauen des Vereins, organisierte Sammeltransporte und managte Ausstellungsfahrten. Er war auch als Preisrichter für Puten, Gänse, Enten, Hühner, Zwerghühner und Ziergeflügel seit 1973 zugelassen. Außerdem engagierte er sich für Impfaktionen, half bei Zuchttierbeschaffungen und versorgte mit Bundesringen.

Herz erlangte durch sein aktives Engagement verschiedenste Ehrungen und Auszeichnungen - darunter ein Ehrenzeichen des Bayerischen Ministerpräsidenten, des Bundes Deutscher Rassegeflügelzüchter und des Verbandes Bay. Rassegeflügelzüchter. Des weiteren wurde Herz Meister des Verbandes Hühner-, Groß- und Wassergeflügelzüchter. In der Preisrichtervereinigung Bayern war Herz ebenfalls Ehrenvorsitzender und gab sein Wissen über die Kleintierzucht mit Freude an andere Preisrichter weiter. Mit seinen Cröllwitzer Puten wurde er Bundessieger. Er hat mehrmals das Siegerband auf nationalen Rassegeflügelschauen verliehen bekommen und erhielt auch die silberne Ehrennadel des Bezirksverbands Schwäb. Rassekaninchenzüchter.

Herz engagierte sich zusätzlich in verschiedenen Sondervereinen. Er war Mitglied im Sonderverein für Entenzüchter, Deutscher Puten- und Perlhuhnzüchter, Deutscher Gänsezüchter und Reichshühner und deren Zwerge. Außerdem war er Mitglied im Club Schweizer Groß- und Wassergeflügelzüchter. Im Zuchtbuch Bayern im Verband Bayerischer Rassegeflügelzüchter war passives Mitglied.

Mit Anton Herz hat die Züchterwelt ein leuchtendes Vorbild verloren.

# Geflügel

Zeitung

HK-VERLAG

HK-Verlag ist ein Unternehmen der  
Verlagsgruppe HK-Verlag  
Hobby- und Kleintierzucht

**Europas größtes  
Fachmagazin  
für Rasse- und  
Ziergeflügelzucht**



- ✓ fachliche Kompetenz
- ✓ Meinungsvielfalt
- ✓ Unabhängigkeit
- ✓ journalistische Verantwortung
- ✓ Verlässlichkeit

**Noch nicht  
abonniert?**

Gleich bestellen und Prämie sichern:

Redaktionsanschrift:

HK Hobby- und Kleintierzüchter  
Verlagsgesellschaft mbH & Co. KG  
Wilhelmsaue 37 · 10713 Berlin

☎ 030 464 06-111

@ kundenservice@hk-verlag.de

🖱 [www.gefluegelzeitung.de](http://www.gefluegelzeitung.de)



## Ausstellungsleitung:

**Veranstalter der Schau:** KLZV Mindelheim und Umgebung e.V.

**Veranstaltungsort:** Holzbau Mayer (Halle)

**Schirmherr:** Dr. Stephan Winter

**Vorsitzender:** Willi Götzfried

**Ausstellungsleiter:** Ottmar Scholz

**Preisrichterbetreuung:** Ottmar Scholz & Willi Götzfried

**Finanzen:** Jochen Herz

**Katalog:** Ottmar Scholz & Willi Götzfried

**Auf- und Abbau:** Ottmar Scholz & Vereinsmitglieder

**Fütterung:** Vereinsmitglieder

**Bewirtung:** Fa. Schmid

**Dekoration:** Vereinsmitglieder

## Preisrichter der Kleintierschau Lebendiges Hobby 2024

**Geflügel:**

Fischer Franz  
Frey Manuel  
Kaufmann Siegfried  
Nawrotzky Reinhard  
Reischl Werner  
Ruppert Sebastian  
Trinkl Johann

**Kaninchen:**

Grußler Lorenz  
Fröse Gerald

Der KLZV Mindelheim bedankt sich bei den Preisrichtern für ihre Bereitschaft unsere Einladung anzunehmen und natürlich für ihre Bemühungen für eine richtungsweisende Beurteilung.

# Kaninchen<sup>Zeitung</sup>

**HK-VERLAG**  
Hobby- und Kleintierzucht Verlagsgesellschaft mbH & Co. KG

**Europas größtes  
Fachmagazin  
für Rassekaninchenzüchter**






- ✓ fachliche Kompetenz
- ✓ Meinungsvielfalt
- ✓ Unabhängigkeit
- ✓ journalistische Verantwortung
- ✓ Verlässlichkeit

**Noch nicht  
abonniert?**

*Gleich bestellen und Prämie sichern:*

**Redaktionsanschrift:**  
HK Hobby- und Kleintierzüchter  
Verlagsgesellschaft mbH & Co. KG  
Wilhelmsaue 37 · 10713 Berlin

 030 464 06-111  
 kundenservice@hk-verlag.de  
 [www.kaninchenzeitung.de](http://www.kaninchenzeitung.de)

## Ehrenpreise zur Kleintierschau Lebendiges Hobby 2024

Verband Bayerischer Rassegeflügelzüchter	12 Bänder aus 2022
Verband Bayerischer Rassegeflügelzüchter	12 Bänder aus 2023
Kreisverband Unterallgäu der Rassekaninchenzüchter	2 LVE
Kreisverband Mittelschwaben der Rassegeflügelzüchter	10 KVE

Anton Herz Gedächtnisband	1 gestiftet von Willi Götzfried
Anton Herz Gedächtnisband	1 gestiftet von Roland Herz
Anton Herz Gedächtnisband	2 gestiftet von Franz Reichel

Jubiläumsband	4 gestiftet vom KLZV Mindelheim
Ehrenband Kaninchen	4 gestiftet vom KLZV Mindelheim
Anton Herz Gedächtnisband	1 gestiftet vom KLZV Mindelheim

Rassetaubenzucht v. MM	15 € auf Tauben
------------------------	-----------------

Aumann H.	25 kg Hühnerfutter
-----------	--------------------

Anton Herz-Gedichte	30 €
---------------------	------

deuka Hühnerfutter	5 mal 5 kg 25 Euro
deuka Kaninchenfutter	5 mal 5 kg 25 Euro

### Von Züchtern gestiftete Preise

Barakowski Kurt	5 €	Tauben	10 €
Biechele Erwin - Hühner	10 €	Hartung Matthias	5 €
Botzenhart Herbert	10 €	Haug Kerstin	
Brehm Wolfgang		Tauben	10 €
Altho. Kapuz.	5 €	Haug Martin sen.	
Daufratshofer Gottlieb		FZw. Loh brau.	26 €
Jugend	10 €	Haug Martin sen.	7 €
Deuse Georg	10 €	Herz Roland	20 €
Eisenschmid Hermann		Heß Margot - Tauben	11 €
Farbentauben	10 €	Hieber Reinhard - Tauben	10 €
Fischer Franz Josef	20 €	Höss Martin	15 €
Götzfried Willi	11 €	Hotter Ewald	12 €
Greiner Leonhard	9 €	Ilskens Alexander	8 €
Häfele Alfred		Jaser Robert	8 €



ERU

Jaser Sophie u. Emilie	6 €	Reischl Werner	
Keppeler Simon		Althol. Kapuziener	10 €
Zwerghühner	10 €	Robrock Matthias	
Kistler Alois	20 €	Enten	10 €
Klarwein Gerald - Tauben	10 €	Schindele Petra	11 €
Luhn Frank	10 €	Schmid Elli	9 €
Menz Siegfried	5 €	Scholz Josef	10 €
Rabus Werner		Schwarz Bernd	5 €
Zwergh.	8 €	Thurn Max Luca	28 €
Reischl Werner		Veit Lorenz	5 €
Perückentauben	10 €		

### Spenden (Geflügel)

Hehn Jürgen	4 €
Hipp Tobias	3 €
Hipp Kreni	4 €
Jeckle Tommy Lee	1 €
Unterseher Jörg	3 €
Wyschetzky Rudi	3 €

### Spenden (Kaninchen)

Barakowski Kurt	5 €
Hang Martin	7 €
Hartung Matthias	3 €
Ilskens Alexander	4 €
Jaser Robert	8 €
Miller Alexander	3 €
Otte Martin	3 €
Schwank Roger	3 €
ZGM Reinhold Jörg und Marion	3 €

## Zeichenerklärung (Geflügel)

97	Punkte	v	= vorzüglich	LVP	= Landesverbandsehrenpreis
96,5	Punkte	hv	= hervorragend	LVJP	= Landesverbandsjugendehrenpreis
93-96	Punkte	sg	= sehr gut	KVE	= Ehrenpreis des Kreisverbandes
91-92	Punkte	g	= gut	EB	= Ehrenband KLZV Mindelheim
90	Punkte	b	= befriedigend		
<90	Punkte		= unbefriedigend	JB	= Jubiläumsband
				GBAH	= Gedächtnisband Anton Herz
o. B.	ohne Bewertung (Ausschluss)			E	= Ehrenpreis der AL
n. b.	nicht bewertet (Ausschluss)			Z	= Zuschlagspreis der AL
1.0	= männl. Tier			SE	= gestifteter Ehrenpreis
0.1	= weibl. Tier			SZ	= gestifteter Zuschlagspreis

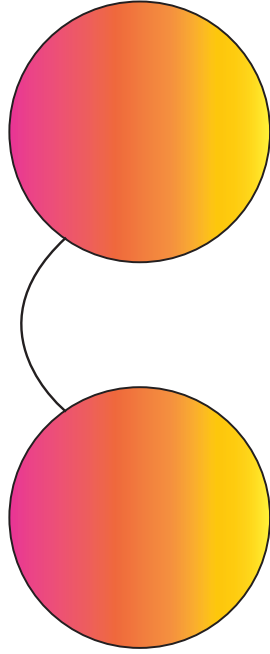
## Zeichenerklärung (Kaninchen)

v	= vorzüglich	LVE	= Landesverbandsehrenpreis
hv	= hervorragend	LVJE	= Landesverbandsjugendehrenpreis
sg	= sehr gut	KVE	= Ehrenpreis des Kreisverbandes
g	= gut	EB	= Ehrenband KLZV Mindelheim
b	= befriedigend		
nb	= nicht befriedigend	JB	= Jubiläumsband
ob	= ohne Bewertung	GBAH	= Gedächtnisband Anton Herz
1.0	= männl. Tier	E	= Ehrenpreis der AL
0.1	= weibl. Tier	Z	= Zuschlagspreis der AL
		SE	= gestifteter Ehrenpreis
E	= Einzeltier	SZ	= gestifteter Zuschlagspreis
ZG	= Zuchtgruppe		



# Spitzentiere dieser Ausstellung (Geflügel)

Kat.-Nr.:	Bewertung:	Rasse:	Name:
<b>Allgemein Schau</b>			
3	v LVP23	Federfüßige Zwerghühner Zitron-porzellanfarbig	Keppeler Simon
35	v GBAH	Asil Rotbunt	Deuse Georg
124	v GBAH	Appenzeller Spitzhauben Silber-schwarzgetupft	Lampert Günther
149	v KVE	Friesenhühner Gelb-geflockt	Aumann Hans
181	v LVP22	Zwerg-Cochin Birkenfarbig	Schwarz Bernd
184	v KVE	Zwerg-Cochin Birkenfarbig	Schwarz Bernd
226	v JB	Zwerg-Brahma Rebhuhnfarbig-gebändert	Eger Benjamin
264	v JB	Zwerg-Andalusier Blau-gesäumt	Thurn Luca Max
316	v LVP22	Deutsche Modeneser Schietti Rotfahl-dunkelgehämmert	Hehn Jürgen
331	v LVP22	Steigerkröpfer Weiß	Scholz Josef
347	v KVE	Brünner Kröpfer Weiß	Perstorfer Manfred
375	v JB	Feldfarbentauben, glattfüßig Rot mit weißen Binden	Eisenschmid Hermann
383	v LVP22	Süddeutsche Mönchtauben belatscht Schwarz ohne Binden	Höß Martin
406	v LVP23	Nürnberger Schwalben Schwarz	Fischer Franz-Josef
448	v GBAH	Thüringer Storchtauben Rot	Götzfried Willi
459	v LVP23	Thüringer Schnippen Schwarz	Hieber Reinhard
2	hv E	Federfüßige Zwerghühner Isabell-porzellanfarbig	Keppeler Simon
4	hv LVP23	Deutsche Landputen Cröllwitzer	Herz Roland
13	hv SE24	Cayugaenten Schwarz	Daufratshofer Gottlieb
17	hv E	Cayugaenten Schwarz	Daufratshofer Gottlieb
22	hv KVE	Laufenten Rehfarbig-weißgescheckt	Schwarz Bernd
33	hv E	Asil Rotbunt	Deuse Georg
50	hv LVP22	Australorps Schwarz	Hotter Ewald
53	hv KVE	Australorps Schwarz	Hotter Ewald
60	hv LVP22	Niederrheiner Birkenfarbig	Streit Peter
66	hv KVE	Deutsche Reichshühner Weiß-schwarzcolumbia	Götzfried Willi
71	hv LVP23	Deutsche Reichshühner Weiß-schwarzcolumbia	Götzfried Willi
109	hv LVP22	Italiener Rebhuhnhsilig	Waldmann Johann
125	hv E	Appenzeller Spitzhauben Silber-schwarzgetupft	Lampert Günther
130	hv E	Augsburger Schwarz	Schmid Elli
172	hv E	Zwerg-Cochin Goldhalsig	Haug Kerstin
195	hv E	Zwerg-Cochin Weiß-schwarzcolumbia	Schwarz Bernd
196	hv E	Zwerg-Cochin Gelb-schwarzcolumbia	Götzfried Willi
211	hv E	Zwerg-Cochin Weiß-schwarzcolumbia gelockt	Schwarz Bernd
213	hv LVP22	Zwerg-Brahma Weiß-schwarzcolumbia	Götzfried Willi
215	hv SE04	Zwerg-Brahma Weiß-schwarzcolumbia	Götzfried Willi
255	hv SE18	Zwerg-Andalusier Rost-rebhuhnfarbig	Kistler Alois
266	hv E	Zwerg-Andalusier Blau-gesäumt	Thurn Luca Max
274	hv LVP23	Zwerg-Augsburger Schwarz	Hipp Tobias
279	hv E	Zwerg-Augsburger Schwarz	Hipp Tobias
280	hv LVP22	Cauchois Blau-bronzegeschnitten	Veit Lorenz
290	hv E	Fränkische Bagdetten Weiß	Schwarz Bernd
294	hv LVP22	Kingtauben Blau mit Binden	Heß Margot
304	hv SE07	Kingtauben Blau mit Binden	Heß Margot



**blickwerk optik**

---

ira & jenny

Kat.-Nr.:Bewertung:

Rasse:

Name:

337	hv E	Voorburger Schildkröpfer Gelbfahl	Klarwein Gerald
350	hv SE26	Gimpeltauben Gold-Schwarzflügel	Luhn Frank
360	hv KVE	Eistauben Weißgeschuppt	Götzfried Willi
369	hv E	Eistauben Weißbindig belatscht	Weber Martin
371	hv SE05	Feldfarbentauben, glattfüßig Rot mit weißen Binden	Eisenschmid Hermann
378	hv SE06	Feldfarbentauben, glattfüßig Gelb mit weißen Binden	Eisenschmid Hermann
408	hv KVE	Nürnberger Schwalben Schwarz	Fischer Franz-Josef
412	hv SE29	Nürnberger Schwalben Rot	Fischer Franz-Josef
417	hv E	Nürnberger Schwalben Gelb	Fischer Franz-Josef
423	hv E	Nürnberger Schwalben Blaufahl mit Binden	Schwarz Bernd
447	hv SE12	Thüringer Storchtauben Rot	Götzfried Willi
454	hv SE10	Thüringer Schnippen Schwarz	Hieber Reinhard
472	hv SE23	Perückentauben Gelbfahl	Reischl Werner
474	hv GBAH	Perückentauben Gelbfahl	Reischl Werner
476	hv E	Perückentauben Gelbfahl	Reischl Werner
478	hv KVE	Indische Pfautauben Weiß	Greiner Leonhard
486	hv LVP23	Altholländische Kapuziner Rot-gemöncht	Klarwein Gerald
492	hv LVP23	Altholländische Kapuziner Gelb-gemöncht	Klarwein Gerald
498	hv SE22	Altholländische Kapuziner Gelbfahl mit gelben Binden	Reischl Werner
505	hv LVP23	Altholländische Kapuziner Rot-getigert-gemöncht	Brehm Wolfgang
510	hv LVP22	Deutsche Langschnäblige Tümmler Elstern Gelb	Rau Christian

## KRL-Ausstellungssoftware



Wenn Sie ein **Ausstellungsprogramm** für **Geflügel/Tauben** oder **Kaninchen** suche, sind Sie hier richtig.

Wir haben die Software für Sie, mit der Sie Ihre Ausstellung vom A-Bogen über die Bewertungslisten bis hin zum fertigen Katalog verwalten können.

Auf Wunsch geben wir Hilfestellung bei der Ausstellungsabwicklung oder Installation mittels **Fernwartung**.

Nähere Informationen finden Sie auf unserer Website ([www.krlweb.de/krlsoft](http://www.krlweb.de/krlsoft)). Bei Fragen stehen wir Ihnen gerne per eMail oder telefonisch zur Verfügung.



Graf-Laubensdörfer Heidrun  
Am Schmalenbach 21  
86720 Nördlingen  
Mobil: 0173/890.41.19  
Tel.: 09081/2754-79  
eMail: [krl+software@freenet.de](mailto:krl+software@freenet.de)  
[info@krlweb.de](mailto:info@krlweb.de)  
web: [www.krlweb.de/krlsoft](http://www.krlweb.de/krlsoft)



# Offene Kleintierschau in Mindelheim

## „Lebendiges Hobby“ 2024

### Allgemeine Schau

#### Volieren

#### Hühner

##### Appenzeller Spitzhauben



##### 1.4 - Chamois-weißgetuft

1 o.B. Lampert Günther

#### Stämme

#### Zwerghühner

##### Federfüßige Zwerghühner



##### 1.2 - Isabell-porzellanfarbig

PR: Frey Manuel

2 hv 96 E Keppeler Simon

##### 1.2 - Zitron-porzellanfarbig

3 v 97 LVP23 Keppeler Simon

### Groß- und Wassergeflügel

#### Puten

##### Deutsche Landputen



##### 1.0 j - Cröllwitzer

PR: Trinkl Johann

4 hv 96 LVP23 Herz Roland

##### 0.1 j - Cröllwitzer

5 sg 94 Herz Roland

6 sg 95 SZ17 Herz Roland

#### Enten

##### Deutsche Pekingenten



##### 1.0 j - Weiß

7 sg 95 E Haug Kerstin

8 sg 94 Z Haug Kerstin

##### 0.1 j - Weiß

9 g 92 Haug Kerstin

##### Cayugaenten



##### 1.0 j - Schwarz

10 g 92 Daufratshofer Gottlieb

11 sg 95 Z Daufratshofer Gottlieb

12 sg 94 Daufratshofer Gottlieb

13 hv 96 SE24 Daufratshofer Gottlieb

14 g 91 Daufratshofer Gottlieb

##### 0.1 j - Schwarz

15 sg 94 Z Daufratshofer Gottlieb

16 sg 94 Daufratshofer Gottlieb

17 hv 96 E Daufratshofer Gottlieb

18 g 92 Daufratshofer Gottlieb

##### Laufenten



##### 1.0 j - Rehfarbig-weißgescheckt

19 sg 95 E Schwarz Bernd

##### 1.0 a - Rehfarbig-weißgescheckt

20 sg 95 Z Schwarz Bernd

##### 0.1 j - Rehfarbig-weißgescheckt

21 sg 94 Schwarz Bernd

##### 0.1 a - Rehfarbig-weißgescheckt

22 hv 96 KVE Schwarz Bernd

##### Zwergenten



##### 1.0 j - Blau-gelb

23 sg 93 Z Haug Kerstin

Kat.-Nr.:	Bewertung:	Aussteller:	Vkpr.:
<b>1.0 a - Blau-gelb</b>			
24	g 92	Haug Kerstin	
<b>0.1 j - Blau-gelb</b>			
25	g 91	Haug Kerstin	
26	g 91	Haug Kerstin	
27	g 91	Haug Kerstin	
28	g 91	Haug Kerstin	
<b>0.1 a - Blau-gelb</b>			
29	sg 94 Z	Haug Kerstin	
30	g 92	Haug Kerstin	
31	g 91	Haug Kerstin	
32	g 92	Haug Kerstin	

## Hühner

### Asil



#### 1.0 a - Rotbunt

PR: Ruppert Sebastian

33 hv 96 E Deuse Georg

#### 0.1 j - Rotbunt

34 sg 93 Deuse Georg

#### 0.1 a - Rotbunt

35 v 97 GBAH Deuse Georg

#### 0.1 j - Wildfarbig

36 g 92 Deuse Georg

#### 1.0 j - Weiß

37 sg 94 SZ02 Deuse Georg

38 sg 95 E Deuse Georg

#### 0.1 j - Weiß

39 sg 94 SE27 Deuse Georg

40 g 92 Deuse Georg

#### 0.1 a - Weiß

41 sg 95 Z Deuse Georg

### Orpington



#### 1.0 j - Schwarz

42 g 92 SZ18 Jeckle Tommy-Lee

#### 0.1 j - Schwarz

43 g 91 Jeckle Tommy-Lee

44 g 91 Jeckle Tommy-Lee

#### 1.0 j - Rebhuhnfarbig-gebändert

45 g 92 Hipp Vreni

46 sg 94 Z Hipp Vreni

Kat.-Nr.:	Bewertung:	Aussteller:	Vkpr.:
47	sg 93 Z	Hipp Vreni	
<b>0.1 j - Rebhuhnfarbig-gebändert</b>			
48	g 92	Hipp Vreni	
49	g 91	Hipp Vreni	

### Australorps



#### 1.0 j - Schwarz

50 hv 96 LVP22 Hotter Ewald

51 g 92 Hotter Ewald

#### 0.1 j - Schwarz

52 sg 94 Z Hotter Ewald

53 hv 96 KVE Hotter Ewald

54 sg 94 Hotter Ewald

### Bielefelder Kennhühner



#### 1.0 j - Kennesperber

55 g 92 Jekle Christoph

#### 0.1 j - Kennesperber

56 sg 94 Z Jekle Christoph

57 g 92 Jekle Christoph

58 u 0 Jekle Christoph

### Niederrheiner



#### 1.0 j - Birkenfarbig

59 sg 94 Z Streit Peter

#### 0.1 j - Birkenfarbig

60 hv 96 LVP22 Streit Peter

61 g 91 Streit Peter

### Deutsche Wyandotten



#### 1.0 j - Silber-schwarz gesäumt

62 sg 95 Z Biechele Simon

#### 0.1 j - Silber-schwarz gesäumt

63 u 0 Biechele Simon

64 g 92 Biechele Simon

Kat.-Nr.: Bewertung: Aussteller: Vkpr.:

**Deutsche Reichshühner**



**1.0 j - Weiß-schwarzcolumbia**

- 65 sg 94 Z Götzfried Willi
- 66 hv 96 KVE Götzfried Willi

**0.1 j - Weiß-schwarzcolumbia**

- 67 sg 95 E Götzfried Willi
- 68 g 92 Götzfried Willi
- 69 sg 93 SZ06 Götzfried Willi
- 70 sg 94 Z Götzfried Willi
- 71 hv 96 LVP23 Götzfried Willi
- 72 sg 94 SE01 Götzfried Willi

**New Hampshire**



**1.0 j - Goldbraun**

- 73 g 91 Jeckle Hannah u. Clarissa
- 74 sg 94 Z Hartung Matthias

**0.1 j - Goldbraun**

- 75 sg 93 SE31 Hartung Matthias
- 76 g 91 Jeckle Hannah u. Clarissa
- 77 u 0 Jeckle Hannah u. Clarissa
- 78 u 0 Hartung Matthias
- 79 sg 95 E Hartung Matthias
- 80 u 0 Jeckle Hannah u. Clarissa

**Dresdner**



**1.0 j - Schwarz**

- 81 sg 93 SE33 Herz Roland

**0.1 j - Schwarz**

- 82 sg 94 Z Herz Roland
- 83 g 92 Herz Roland
- 84 g 92 Herz Roland
- 85 g 91 Herz Roland

**1.0 j - Rost-rebhuhnfarbig**

- 86 sg 94 Z Herz Roland
- 87 u 0 Herz Roland

**0.1 j - Rost-rebhuhnfarbig**

- 88 g 92 Herz Roland

Kat.-Nr.: Bewertung: Aussteller: Vkpr.:

- 89 sg 94 Z Herz Roland
- 90 g 92 Herz Roland
- 91 g 91 Herz Roland

**Sulmtaler**



**0.1 j - Gold-weizenfarbig**

- 92 sg 95 E Thurn Luca Max

**Altsteirer**



**1.0 j - Wildbraun**

- 93 sg 94 Z Biechele Erwin
- 94 sg 93 Biechele Erwin
- 95 sg 95 E Biechele Erwin

**0.1 j - Wildbraun**

- 96 sg 94 Biechele Erwin
- 97 g 92 Biechele Erwin
- 98 sg 93 Z Biechele Erwin
- 99 g 92 Biechele Erwin
- 100 g 92 Biechele Erwin
- 101 sg 94 SE30 Biechele Erwin

**Vorwerkhühner**



**1.0 j - Schwarz-gold**

- 102 leer Wyschetzki Rudi

**0.1 j - Schwarz-gold**

- 103 leer Wyschetzki Rudi
- 104 leer Wyschetzki Rudi

**Kastilianer**



**1.0 j - Schwarz**

- 105 g 92 Herz Roland

**0.1 j - Schwarz**

- 106 g 91 Herz Roland
- 107 sg 93 Z Herz Roland
- 108 g 92 Herz Roland



**Italiener**



**1.0 j - Rebhuhnshalsig**

PR: Nawrotzky Reinhard

- 109 hv 96 LVP22 Waldmann Johann
- 110 sg 95 SE20 Waldmann Johann
- 111 g 92 Röderer Sebastian
- 112 sg 94 SZ04 Waldmann Johann

**0.1 j - Rebhuhnshalsig**

- 113 sg 95 E Waldmann Johann
- 114 sg 94 Z Waldmann Johann
- 115 sg 93 Röderer Sebastian

**1.0 j - Orangehalsig**

- 116 g 92 Röderer Sebastian

**0.1 j - Orangehalsig**

- 117 g 92 Röderer Sebastian

**1.0 j - Rot-gesattelt**

- 118 sg 93 Röderer Sebastian

**0.1 j - Rot-gesattelt**

- 119 sg 94 SE32 Röderer Sebastian
- 120 sg 93 Röderer Sebastian

**Appenzeller Spitzhauben**



**1.0 j - Silber-schwarzgetupft**

- 121 sg 94 SZ14 Lampert Günther
- 122 sg 95 Z Lampert Günther

**0.1 j - Silber-schwarzgetupft**

- 123 sg 95 Z Lampert Günther
- 124 v 97 GBAH Lampert Günther
- 125 hv 96 E Lampert Günther
- 126 sg 94 Lampert Günther

**1.0 j - Chamois-weißgetupft**

- 127 sg 95 E Lampert Günther

**0.1 j - Chamois-weißgetupft**

- 128 sg 94 Z Lampert Günther
- 129 sg 94 Z Lampert Günther

**Augsburger**



**1.0 j - Schwarz**

- 130 hv 96 E Schmid Elli

**0.1 j - Schwarz**

- 131 sg 94 Z Schmid Elli
- 132 sg 94 Z Schmid Elli
- 133 g 92 Schmid Elli

**Krüper**



**0.1 j - Gesperbert**

- 134 sg 95 E Schmid Elli

**Brakel**



**1.0 j - Silber**

- 135 g 91 Adam Christian

**0.1 j - Silber**

- 136 g 91 Adam Christian
- 137 b 90 Adam Christian
- 138 g 91 Adam Christian
- 139 g 91 Adam Christian
- 140 g 91 Adam Christian

**1.0 j - Gold**

- 141 g 91 Adam Christian

**0.1 j - Gold**

- 142 g 91 Adam Christian
- 143 g 91 Adam Christian
- 144 sg 94 SE25 Adam Christian

**Friesenhühner**



**1.0 j - Gelb-geflockt**

- 145 sg 93 Aumann Hans
- 146 sg 93 Aumann Hans

**0.1 j - Gelb-geflockt**

- 147 sg 93 Aumann Hans
- 148 sg 94 Z Aumann Hans
- 149 v 97 KVE Aumann Hans

## Zwerghühner

### Zwerg-Cochin



#### 1.0 j - Schwarz

PR: Frey Manuel

- |     |      |               |
|-----|------|---------------|
| 150 | leer | Scholz Ottmar |
| 151 | leer | Scholz Ottmar |
| 152 | leer | Scholz Ottmar |

#### 0.1 j - Schwarz

- |     |      |               |
|-----|------|---------------|
| 153 | leer | Scholz Ottmar |
| 154 | leer | Scholz Ottmar |
| 155 | leer | Scholz Ottmar |
| 156 | leer | Scholz Ottmar |

#### 1.0 j - Weiß

- |     |         |               |
|-----|---------|---------------|
| 157 | sg 94 Z | Schwarz Bernd |
| 158 | g 92    | Schwarz Bernd |

#### 0.1 j - Weiß

- |     |         |               |
|-----|---------|---------------|
| 159 | sg 93   | Schwarz Bernd |
| 160 | sg 94 Z | Schwarz Bernd |
| 161 | g 92    | Schwarz Bernd |
| 162 | sg 95 E | Schwarz Bernd |

#### 1.0 j - Blau

- |     |            |              |
|-----|------------|--------------|
| 163 | sg 95 SE02 | Rabus Werner |
|-----|------------|--------------|

#### 0.1 j - Blau

- |     |         |              |
|-----|---------|--------------|
| 164 | sg 94 Z | Rabus Werner |
|-----|---------|--------------|

#### 1.0 j - Gesperbert

- |     |         |                 |
|-----|---------|-----------------|
| 165 | sg 94 Z | Götzfried Willi |
|-----|---------|-----------------|

#### 0.1 j - Gesperbert

- |     |       |                 |
|-----|-------|-----------------|
| 166 | sg 93 | Götzfried Willi |
|-----|-------|-----------------|

#### 1.0 j - Goldhalsig

- |     |            |                 |
|-----|------------|-----------------|
| 167 | sg 94 SZ16 | Haug Kerstin    |
| 168 | sg 95 SE15 | Götzfried Willi |
| 169 | g 92       | Rabus Werner    |

#### 0.1 j - Goldhalsig

- |     |            |                 |
|-----|------------|-----------------|
| 170 | g 91       | Götzfried Willi |
| 171 | g 91       | Haug Kerstin    |
| 172 | hv 96 E    | Haug Kerstin    |
| 173 | g 92       | Rabus Werner    |
| 174 | sg 93      | Haug Kerstin    |
| 175 | sg 95 SE21 | Haug Kerstin    |
| 176 | sg 93      | Götzfried Willi |
| 177 | sg 94 Z    | Götzfried Willi |

#### 1.0 j - Birkenfarbig

- |     |      |               |
|-----|------|---------------|
| 178 | leer | Scholz Ottmar |
|-----|------|---------------|

- |     |            |               |
|-----|------------|---------------|
| 179 | leer       | Scholz Ottmar |
| 180 | sg 95 Z    | Schwarz Bernd |
| 181 | v 97 LVP22 | Schwarz Bernd |
| 182 | leer       | Scholz Ottmar |

#### 0.1 j - Birkenfarbig

- |     |          |               |
|-----|----------|---------------|
| 183 | sg 95 Z  | Schwarz Bernd |
| 184 | v 97 KVE | Schwarz Bernd |
| 185 | leer     | Scholz Ottmar |
| 186 | leer     | Scholz Ottmar |
| 187 | sg 94 Z  | Schwarz Bernd |

#### 1.0 j - Weiß-schwarzcolumbia

- |     |         |                 |
|-----|---------|-----------------|
| 188 | u 0     | Schwarz Bernd   |
| 189 | sg 94 Z | Schwarz Bernd   |
| 190 | g 91    | Götzfried Willi |

#### 0.1 j - Weiß-schwarzcolumbia

- |     |            |                 |
|-----|------------|-----------------|
| 191 | g 92       | Schwarz Bernd   |
| 192 | sg 94 SZ10 | Schwarz Bernd   |
| 193 | sg 95 SE16 | Götzfried Willi |
| 194 | g 92       | Götzfried Willi |
| 195 | hv 96 E    | Schwarz Bernd   |

#### 1.0 j - Gelb-schwarzcolumbia

- |     |         |                 |
|-----|---------|-----------------|
| 196 | hv 96 E | Götzfried Willi |
| 197 | sg 95 Z | Rabus Werner    |

#### 0.1 j - Gelb-schwarzcolumbia

- |     |         |                 |
|-----|---------|-----------------|
| 198 | g 91    | Götzfried Willi |
| 199 | sg 93   | Götzfried Willi |
| 200 | sg 94 Z | Rabus Werner    |

#### 1.0 j - Gold-weizenfarbig

- |     |         |                 |
|-----|---------|-----------------|
| 201 | sg 95 Z | Götzfried Willi |
|-----|---------|-----------------|

#### 0.1 a - Gold-weizenfarbig

- |     |      |                 |
|-----|------|-----------------|
| 202 | g 91 | Götzfried Willi |
|-----|------|-----------------|

#### 1.0 j - Gold-porzellanfarbig

- |     |         |                 |
|-----|---------|-----------------|
| 203 | sg 95 E | Götzfried Willi |
| 204 | sg 93   | Götzfried Willi |

#### 0.1 j - Gold-porzellanfarbig

- |     |            |                 |
|-----|------------|-----------------|
| 205 | sg 93      | Götzfried Willi |
| 206 | g 92       | Götzfried Willi |
| 207 | sg 94 Z    | Götzfried Willi |
| 208 | sg 95 SE17 | Götzfried Willi |
| 209 | sg 93      | Götzfried Willi |

#### 1.0 j - Weiß-schwarzcolumbia gelockt

- |     |      |               |
|-----|------|---------------|
| 210 | g 91 | Schwarz Bernd |
|-----|------|---------------|

#### 0.1 j - Weiß-schwarzcolumbia gelockt

- |     |         |               |
|-----|---------|---------------|
| 211 | hv 96 E | Schwarz Bernd |
|-----|---------|---------------|

Kat.-Nr.: Bewertung: Aussteller: Vkpr.: Kat.-Nr.: Bewertung: Aussteller: Vkpr.:

**Zwerg-Brahma**



**1.0 j - Weiß-schwarzcolumbia**

PR: Trinkl Johann

- 212 sg 94 Götzfried Willi
- 213 hv 96 LVP22 Götzfried Willi

**0.1 j - Weiß-schwarzcolumbia**

- 214 sg 93 Götzfried Willi
- 215 hv 96 SE04 Götzfried Willi
- 216 sg 94 Götzfried Willi

**1.0 j - Gelb-schwarzcolumbia**

- 217 sg 93 Menz Siegfried
- 218 sg 94 Z Menz Siegfried
- 219 g 91 Schindele Petra

**0.1 j - Gelb-schwarzcolumbia**

- 220 sg 93 Menz Siegfried
- 221 sg 94 Menz Siegfried
- 222 sg 94 Z Schindele Petra
- 223 sg 94 Z Schindele Petra
- 224 leer Menz Siegfried

**1.0 j - Rebhuhnfarbig-gebändert**

- 225 sg 95 Hipp Romi
- 226 v 97 JB Eger Benjamin

**0.1 j - Rebhuhnfarbig-gebändert**

- 227 sg 93 Eger Benjamin
- 228 sg 94 Eger Benjamin
- 229 sg 95 E Hipp Romi
- 230 leer Hipp Romi
- 231 g 92 Eger Benjamin
- 232 sg 95 E Eger Benjamin
- 233 sg 95 SE03 Hipp Romi

**0.1 a - Rebhuhnfarbig-gebändert**

- 234 g 91 Hipp Romi

**Bielefelder Zwerg-Kennhühner**



**1.0 j - Kennesperber**

- 235 sg 95 SE35 Götzfried Willi
- 236 u 0 Menz Siegfried

**0.1 j - Kennesperber**

- 237 sg 94 Z Menz Siegfried
- 238 g 91 Menz Siegfried
- 239 sg 94 Z Götzfried Willi
- 240 sg 95 E Götzfried Willi

- 241 g 92 Menz Siegfried
- 242 g 91 Menz Siegfried
- 243 g 92 Götzfried Willi

**0.1 a - Kennesperber**

- 244 sg 95 SZ03 Menz Siegfried

**Deutsche Zwerg-Wyandotten**



**1.0 j - Schwarz**

- 245 g 92 Unterseher Jürgen
- 246 sg 95 E Unterseher Jürgen
- 247 leer Unterseher Jürgen

**0.1 j - Schwarz**

- 248 sg 95 SZ08 Unterseher Jürgen
- 249 sg 94 Z Unterseher Jürgen
- 250 leer Unterseher Jürgen

**Zwerg-Welsumer**



**1.0 j - Rost-rebhuhnfarbig**

- 251 sg 95 Z Kistler Alois
- 252 g 92 Kistler Alois

**0.1 j - Rost-rebhuhnfarbig**

- 253 g 92 Kistler Alois
- 254 sg 95 Z Kistler Alois
- 255 hv 96 SE18 Kistler Alois
- 256 sg 95 Z Kistler Alois

**Zwerg-Araucana**



**1.0 j - Blau**

- 257 g 92 Götzfried Willi
- 258 sg 95 E Götzfried Willi

**0.1 j - Blau**

- 259 sg 95 Z Götzfried Willi
- 260 sg 94 Götzfried Willi

**Zwerg-Andalusier**



**1.0 j - Blau-gesäumt**

PR: Frey Manuel

- 261 sg 93 Thurn Luca Max
- 262 sg 95 Z Thurn Luca Max

Kat.-Nr.:	Bewertung:	Aussteller:	Vkpr.:
263	sg 94 SZ15	Thurn Luca Max	
264	v 97 JB	Thurn Luca Max	
265	g 92	Thurn Luca Max	
<b>0.1 j - Blau-gesäumt</b>			
266	hv 96 E	Thurn Luca Max	
267	sg 94 Z	Thurn Luca Max	
268	g 91	Thurn Luca Max	
269	sg 94 Z	Thurn Luca Max	
270	g 91	Thurn Luca Max	
271	sg 95 SE34	Thurn Luca Max	
272	u 0	Thurn Luca Max	
273	sg 93	Thurn Luca Max	

### Zwerg-Augsburger



#### 1.0 j - Schwarz

PR: Nawrotzky Reinhard

274 hv 96 LVP23 Hipp Tobias

#### 0.1 j - Schwarz

275 sg 95 SE09 Hipp Tobias

276 sg 94 Z Hipp Tobias

277 sg 94 Z Hipp Tobias

278 sg 93 Hipp Tobias

279 hv 96 E Hipp Tobias

## Tauben

### Formentauben

#### Cauchois



#### 1.0 j - Blau-bronzegeschuppt

PR: Kaufmann Siegfried

280 hv 96 LVP22 Veit Lorenz 25,00 €

#### 0.1 j - Blau-bronzegeschuppt

281 sg 94 Z Veit Lorenz

#### Luchstauben



#### 1.0 j - Blau-weißgeschuppt Weißschwingig

282 u 0 Robrook Matthias

#### 1.0 a - Blau-weißgeschuppt Weißschwingig

283 sg 95 E Robrook Matthias

284 u 0 Robrook Matthias

Kat.-Nr.:	Bewertung:	Aussteller:	Vkpr.:
<b>0.1 j - Blau-weißgeschuppt Weißschwingig</b>			
285	sg 94 Z	Robrook Matthias	
<b>0.1 a - Blau-weißgeschuppt Weißschwingig</b>			
286	sg 93	Robrook Matthias	
287	sg 95 SE11	Robrook Matthias	

### Mährische Strasser



#### 1.0 j - Schwarz

288 sg 94 Veit Lorenz 25,00 €

#### 0.1 j - Schwarz

289 sg 95 Z Veit Lorenz

## Warzentauben

### Fränkische Bagdetten



#### 1.0 j - Weiß

290 hv 96 E Schwarz Bernd

291 sg 93 Schwarz Bernd

#### 0.1 j - Weiß

292 sg 93 Schwarz Bernd

293 sg 94 Z Schwarz Bernd

## Huhntauben

### Kingtauben



#### 1.0 j - Blau mit Binden

PR: Fischer Franz

294 hv 96 LVP22 Heß Margot

295 g 92 Heß Margot

296 sg 93 Heß Margot

297 sg 94 Heß Margot

#### 1.0 a - Blau mit Binden

298 sg 95 E Heß Margot

299 sg 94 SZ09 Heß Margot

300 sg 94 Heß Margot

301 sg 94 Z Heß Margot

#### 0.1 a - Blau mit Binden

302 sg 94 Heß Margot

303 sg 94 Heß Margot

304 hv 96 SE07 Heß Margot

305 sg 95 Heß Margot

**Deutsche Modeneser**



**1.0 j - Schietti Schwarz**

- 306 sg 93 Heß Margot
- 307 sg 94 Heß Margot

**0.1 j - Schietti Schwarz**

- 308 sg 95 E Heß Margot
- 309 sg 94 Z Heß Margot

**1.0 j - Schietti Rotfahl**

- 310 sg 94 Hehn Jürgen
- 311 sg 93 Hehn Jürgen
- 312 sg 95 SE28 Hehn Jürgen

**0.1 j - Schietti Rotfahl**

- 313 sg 93 Hehn Jürgen
- 314 sg 93 Hehn Jürgen
- 315 sg 95 E Hehn Jürgen

**1.0 a - Schietti Rotfahl-dunkelgehämmert**

- 316 v 97 LVP22 Hehn Jürgen
- 317 sg 95 E Hehn Jürgen

**0.1 j - Schietti Rotfahl-dunkelgehämmert**

- 318 sg 95 Z Hehn Jürgen
- 319 g 92 Hehn Jürgen

**1.0 j - Schietti Blau mit weißen Binden**

- 320 g 91 Hartung Matthias

**1.0 a - Schietti Blau mit weißen Binden**

- 321 g 91 Hartung Matthias
- 322 sg 93 Z Hartung Matthias

**0.1 j - Schietti Blau mit weißen Binden**

- 323 g 91 Hartung Matthias
- 324 g 91 Hartung Matthias

**0.1 a - Schietti Blau mit weißen Binden**

- 325 sg 93 Hartung Matthias

**1.0 j - Schietti Schwarz-getigert**

- 326 sg 95 E Heß Margot

**0.1 j - Schietti Schwarz-gescheckt**

- 327 sg 94 Z Heß Margot

**Kropftauben**

**Steigerkröpfer**



**1.0 j - Schwarz**

PR: Nawrotzky Reinhard

- 328 sg 93 Scholz Josef

**0.1 j - Schwarz**

- 329 sg 93 Scholz Josef

**1.0 j - Weiß**

- 330 sg 93 Scholz Josef
- 331 v 97 LVP22 Scholz Josef

**1.0 a - Weiß**

- 332 o.B. Scholz Josef

**0.1 j - Weiß**

- 333 sg 95 SE08 Scholz Josef

**0.1 a - Weiß**

- 334 sg 94 Z Scholz Josef

**Voorburger Schildkröpfer**



**1.0 j - Gelbfahl**

- 335 g 92 Klarwein Gerald

**1.0 a - Gelbfahl**

- 336 g 92 Klarwein Gerald

**0.1 a - Gelbfahl**

- 337 hv 96 E Klarwein Gerald
- 338 sg 94 Z Klarwein Gerald

**Brünner Kröpfer**



**1.0 a - Weiß**

- 339 sg 93 Perstorfer Manfred
- 340 sg 94 Z Perstorfer Manfred
- 341 sg 94 Z Perstorfer Manfred
- 342 sg 94 Z Perstorfer Manfred
- 343 g 92 Perstorfer Manfred

**0.1 j - Weiß**

- 344 g 92 Perstorfer Manfred

**0.1 a - Weiß**

- 345 sg 94 SZ07 Perstorfer Manfred
- 346 g 91 Perstorfer Manfred
- 347 v 97 KVE Perstorfer Manfred
- 348 sg 94 Perstorfer Manfred

## Farbentauben

### Gimpeltauben



#### 1.0 j - Gold-Schwarzflügel

PR: Fischer Franz

- |     |            |            |
|-----|------------|------------|
| 349 | sg 93      | Luhn Frank |
| 350 | hv 96 SE26 | Luhn Frank |
| 351 | sg 93      | Luhn Frank |

#### 0.1 j - Gold-Schwarzflügel

- |     |         |            |
|-----|---------|------------|
| 352 | sg 94 Z | Luhn Frank |
|-----|---------|------------|

#### 1.0 j - Gold-Schwarzflügel Weißköpfig

- |     |         |            |
|-----|---------|------------|
| 353 | sg 94 Z | Luhn Frank |
| 354 | g 92    | Luhn Frank |

#### 1.0 a - Gold-Schwarzflügel Weißköpfig

- |     |         |            |
|-----|---------|------------|
| 355 | sg 94 Z | Luhn Frank |
|-----|---------|------------|

#### 0.1 j - Gold-Schwarzflügel Weißköpfig

- |     |       |            |
|-----|-------|------------|
| 356 | sg 93 | Luhn Frank |
|-----|-------|------------|

### Eistauben



#### 1.0 j - Weißbindig

- |     |       |                 |
|-----|-------|-----------------|
| 357 | sg 93 | Götzfried Willi |
|-----|-------|-----------------|

#### 1.0 a - Weißbindig

- |     |         |                 |
|-----|---------|-----------------|
| 358 | sg 95 E | Götzfried Willi |
|-----|---------|-----------------|

#### 1.0 j - Weißgeschuppt

- |     |           |                 |
|-----|-----------|-----------------|
| 359 | sg 93     | Götzfried Willi |
| 360 | hv 96 KVE | Götzfried Willi |
| 361 | sg 94     | Götzfried Willi |

#### 1.0 a - Weißgeschuppt

- |     |         |                 |
|-----|---------|-----------------|
| 362 | sg 93   | Götzfried Willi |
| 363 | sg 94 Z | Götzfried Willi |

#### 0.1 j - Weißgeschuppt

- |     |         |                 |
|-----|---------|-----------------|
| 364 | g 91    | Götzfried Willi |
| 365 | sg 94 Z | Götzfried Willi |

#### 0.1 a - Weißgeschuppt

- |     |            |                 |
|-----|------------|-----------------|
| 366 | sg 95 SE36 | Götzfried Willi |
|-----|------------|-----------------|

#### 1.0 j - Weißbindig belatscht

- |     |       |              |
|-----|-------|--------------|
| 367 | sg 93 | Weber Martin |
| 368 | sg 93 | Weber Martin |

#### 0.1 j - Weißbindig belatscht

- |     |         |              |
|-----|---------|--------------|
| 369 | hv 96 E | Weber Martin |
|-----|---------|--------------|

### Feldfarbentauben, glattfüßig



#### 1.0 j - Rot mit weißen Binden

PR: Reischl Werner

- |     |            |                     |
|-----|------------|---------------------|
| 370 | sg 95 SZ05 | Eisenschmid Hermann |
| 371 | hv 96 SE05 | Eisenschmid Hermann |

#### 1.0 a - Rot mit weißen Binden

- |     |       |                     |
|-----|-------|---------------------|
| 372 | sg 94 | Eisenschmid Hermann |
|-----|-------|---------------------|

#### 0.1 j - Rot mit weißen Binden

- |     |         |                     |
|-----|---------|---------------------|
| 373 | sg 95 Z | Eisenschmid Hermann |
| 374 | sg 93   | Eisenschmid Hermann |

#### 0.1 a - Rot mit weißen Binden

- |     |         |                     |
|-----|---------|---------------------|
| 375 | v 97 JB | Eisenschmid Hermann |
|-----|---------|---------------------|

#### 1.0 j - Gelb mit weißen Binden

- |     |         |                     |
|-----|---------|---------------------|
| 376 | sg 94 Z | Eisenschmid Hermann |
| 377 | sg 94   | Eisenschmid Hermann |

#### 1.0 a - Gelb mit weißen Binden

- |     |            |                     |
|-----|------------|---------------------|
| 378 | hv 96 SE06 | Eisenschmid Hermann |
|-----|------------|---------------------|

#### 0.1 j - Gelb mit weißen Binden

- |     |       |                     |
|-----|-------|---------------------|
| 379 | sg 93 | Eisenschmid Hermann |
| 380 | sg 94 | Eisenschmid Hermann |

#### 0.1 a - Gelb mit weißen Binden

- |     |         |                     |
|-----|---------|---------------------|
| 381 | sg 94 Z | Eisenschmid Hermann |
|-----|---------|---------------------|

### Süddeutsche Mönchtauben belatscht



#### 1.0 a - Schwarz ohne Binden

- |     |      |            |
|-----|------|------------|
| 382 | g 92 | Höb Martin |
|-----|------|------------|

#### 0.1 a - Schwarz ohne Binden

- |     |            |            |         |
|-----|------------|------------|---------|
| 383 | v 97 LVP22 | Höb Martin | 20,00 € |
|-----|------------|------------|---------|

#### 1.0 j - Rot ohne Binden

- |     |            |            |         |
|-----|------------|------------|---------|
| 384 | sg 95 SE13 | Höb Martin | 20,00 € |
|-----|------------|------------|---------|

#### 1.0 a - Rot ohne Binden

- |     |       |            |         |
|-----|-------|------------|---------|
| 385 | sg 94 | Höb Martin | 20,00 € |
|-----|-------|------------|---------|

#### 1.0 a - Gelb ohne Binden

- |     |         |            |         |
|-----|---------|------------|---------|
| 386 | sg 95 E | Höb Martin | 20,00 € |
|-----|---------|------------|---------|

#### 0.1 a - Gelb ohne Binden

- |     |       |            |         |
|-----|-------|------------|---------|
| 387 | sg 93 | Höb Martin | 20,00 € |
|-----|-------|------------|---------|

#### 1.0 a - Schwarz mit weißen Binden

- |     |      |            |
|-----|------|------------|
| 388 | g 92 | Höb Martin |
|-----|------|------------|

#### 0.1 a - Schwarz mit weißen Binden

- |     |         |            |
|-----|---------|------------|
| 389 | sg 94 Z | Höb Martin |
|-----|---------|------------|

#### 1.0 a - Blau mit weißen Binden

- |     |       |            |         |
|-----|-------|------------|---------|
| 390 | sg 94 | Höb Martin | 20,00 € |
|-----|-------|------------|---------|



Kat.-Nr.:	Bewertung:	Aussteller:	Vkpr.:	Kat.-Nr.:	Bewertung:	Aussteller:	Vkpr.:
-----------	------------	-------------	--------	-----------	------------	-------------	--------

- 0.1 j - Schwarz-weißgeschuppt**
- 391 sg 93 Höß Martin
- 0.1 a - Schwarz-weißgeschuppt**
- 392 sg 94 Z Höß Martin
- 393 sg 94 Höß Martin
- 1.0 a - Blau-weißgeschuppt**
- 394 sg 94 Höß Martin
- 0.1 j - Blau-weißgeschuppt**
- 395 sg 95 SE14 Höß Martin

### Süddeutsche Schildtauben



- 1.0 j - Schwarz**
- 396 sg 94 Z Botzenhart Herbert
- 397 sg 94 Z Botzenhart Herbert
- 0.1 j - Schwarz**
- 398 g 92 Botzenhart Herbert
- 399 g 92 Botzenhart Herbert
- 400 sg 95 E Botzenhart Herbert
- 401 g 91 Botzenhart Herbert

### Süddeutsche Latztauben



- 1.0 j - Blau**
- 402 sg 93 Höß Martin
- 0.1 j - Blau**
- 403 sg 94 Z Höß Martin

### Nürnberger Schwalben



- 1.0 j - Schwarz**
- 404 sg 94 Fischer Franz-Josef
- 405 sg 95 Z Schwarz Bernd
- 1.0 a - Schwarz**
- 406 v 97 LVP23 Fischer Franz-Josef
- 407 sg 94 Schwarz Bernd
- 0.1 j - Schwarz**
- 408 hv 96 KVE Fischer Franz-Josef
- 409 sg 94 Schwarz Bernd
- 0.1 a - Schwarz**
- 410 g 92 Fischer Franz-Josef
- 411 sg 94 Schwarz Bernd
- 1.0 j - Rot**
- 412 hv 96 SE29 Fischer Franz-Josef

- 413 sg 94 Fischer Franz-Josef
- 0.1 j - Rot**
- 414 sg 95 E Fischer Franz-Josef
- 415 sg 93 Fischer Franz-Josef
- 1.0 j - Gelb**
- 416 sg 93 Fischer Franz-Josef
- 1.0 a - Gelb**
- 417 hv 96 E Fischer Franz-Josef
- 0.1 j - Gelb**
- 418 sg 94 Fischer Franz-Josef
- 0.1 a - Gelb**
- 419 sg 94 Z Fischer Franz-Josef
- 1.0 j - Blaufahl mit Binden**
- 420 sg 94 SZ11 Schwarz Bernd
- 1.0 a - Blaufahl mit Binden**
- 421 sg 93 Schwarz Bernd
- 0.1 j - Blaufahl mit Binden**
- 422 sg 93 Schwarz Bernd
- 423 hv 96 E Schwarz Bernd
- 0.1 a - Blaufahl mit Binden**
- 424 sg 94 Z Schwarz Bernd

### Nürnberger Lerchen



- 1.0 j - Gelercht**
- 425 g 92 Leinsle Tobias
- 426 g 92 Leinsle Tobias
- 427 g 92 Schmid Helmut
- 428 sg 94 E Schmid Helmut
- 429 sg 93 Z Leinsle Tobias
- 0.1 j - Gelercht**
- 430 g 91 Leinsle Tobias
- 431 sg 93 Leinsle Tobias
- 432 sg 95 E Schmid Helmut
- 433 sg 94 Z Schmid Helmut
- 434 g 92 Leinsle Tobias
- 1.0 j - Mehlicht mit Binden**
- 435 sg 93 Leinsle Robert
- 436 sg 94 Z Leinsle Robert
- 437 sg 94 Leinsle Robert
- 0.1 j - Mehlicht mit Binden**
- 438 sg 95 E Leinsle Robert
- 439 g 92 Leinsle Robert
- 440 sg 95 Leinsle Robert

**Thüringer Flügeltauben**



**1.0 j - Gelb**

PR: Fischer Franz

- 441 leer Scholz Ottmar
- 442 leer Scholz Ottmar

**0.1 j - Gelb**

- 443 sg 93 Scholz Ottmar
- 444 leer Scholz Ottmar

**Thüringer Storchtauben**



**1.0 j - Rot**

- 445 b 90 Götzfried Willi
- 446 sg 93 Götzfried Willi

**1.0 a - Rot**

- 447 hv 96 SE12 Götzfried Willi

**0.1 a - Rot**

- 448 v 97 GBAH Götzfried Willi
- 449 leer Götzfried Willi
- 450 sg 94 Z Götzfried Willi

**Thüringer Schnippen**



**1.0 j - Schwarz**

- 451 sg 93 Schwarz Bernd
- 452 sg 94 Z Schwarz Bernd
- 453 sg 95 Z Hieber Reinhard

**1.0 a - Schwarz**

- 454 hv 96 SE10 Hieber Reinhard
- 455 sg 95 Hieber Reinhard

**0.1 j - Schwarz**

- 456 sg 94 Z Schwarz Bernd
- 457 sg 94 Schwarz Bernd
- 458 sg 94 Z Hieber Reinhard

**1.0 a - Schwarz**

- 459 v 97 LVP23 Hieber Reinhard
- 460 sg 95 Z Hieber Reinhard

**Trommeltauben**

**Arabische Trommeltauben**



**1.0 j - Weiß**

PR: Reischl Werner

- 461 sg 93 Z Menz Siegfried

**1.0 a - Weiß**

- 462 g 92 Menz Siegfried
- 463 g 92 Menz Siegfried
- 464 g 92 Menz Siegfried
- 465 sg 93 SZ12 Menz Siegfried
- 466 g 92 Z Menz Siegfried
- 467 g 92 Menz Siegfried
- 468 leer Menz Siegfried

**Strukturtauben**

**Perückentauben**



**1.0 j - Gelbfahl**

PR: Kaufmann Siegfried

- 469 sg 94 Z Reischl Werner
- 470 sg 93 Reischl Werner

**1.0 a - Gelbfahl**

- 471 sg 95 Z Reischl Werner
- 472 hv 96 SE23 Reischl Werner

**0.1 j - Gelbfahl**

- 473 sg 94 Reischl Werner
- 474 hv 96 GBAH Reischl Werner

**1.0 a - Gelbfahl**

- 475 sg 93 Reischl Werner
- 476 hv 96 E Reischl Werner

**Indische Pfautauben**



**1.0 j - Weiß**

- 477 sg 95 Z Greiner Leonhard
- 478 hv 96 KVE Greiner Leonhard
- 479 sg 93 Greiner Leonhard

**0.1 j - Weiß**

- 480 sg 94 Z Greiner Leonhard
- 481 g 92 Greiner Leonhard



Allfinanz  
Deutsche  
Vermögensberatung



Regionaldirektion  
**Jürgen Brecheisen**

Landsberger Str. 5  
87719 Mindelheim  
08261 2202080

# Osterrieder

**EIN PARTNER, AUF DEN VERLASS IST!**

Behälter bis zu:

**38mØ**

■ **Güllegruben, Biogasbehälter,  
Wasser- und Klärbehälter**

aus Stahlbeton gefertigt mit Großflächenschalungen; mit und ohne befahrbare Decke

■ **Hochsilos, Tiefsilos und Fahrsilos**

■ **Stallunterbauten**

**OSTERRIEDER BAU GMBH, SILO- UND BETONBAU** · Markgrafstraße 25 · 87772 Pfaffenhausen  
Tel. 08265 / 911872-0 · Fax 08265 / 7798 · info@osterrieder-bau.de · www.osterrieder-bau.de

**Altholländische Kapuziner**



	<b>1.0 j - Einfarbig Weiß</b>		
482	sg 93	Brehm Wolfgang	35,00 €
	<b>0.1 j - Einfarbig Weiß</b>		
483	sg 94	Brehm Wolfgang	35,00 €
	<b>1.0 j - Rot-gemöncht</b>		
484	sg 95 E	Brehm Wolfgang	
	<b>1.0 a - Rot-gemöncht</b>		
485	sg 94 Z	Klarwein Gerald	
486	hv 96 LVP23	Klarwein Gerald	
	<b>0.1 a - Rot-gemöncht</b>		
487	sg 93	Brehm Wolfgang	
	<b>1.0 j - Gelb-gemöncht</b>		
488	sg 94	Klarwein Gerald	
489	sg 95 SE19	Brehm Wolfgang	35,00 €
	<b>1.0 a - Gelb-gemöncht</b>		
490	sg 93	Klarwein Gerald	
491	sg 94 Z	Klarwein Gerald	
	<b>0.1 j - Gelb-gemöncht</b>		
492	hv 96 LVP23	Klarwein Gerald	
493	sg 93	Brehm Wolfgang	35,00 €
	<b>0.1 a - Gelb-gemöncht</b>		
494	sg 95 SZ01	Klarwein Gerald	
495	sg 94	Klarwein Gerald	
	<b>1.0 a - Rotfahl-gemöncht</b>		
496	sg 95 SZ13	Klarwein Gerald	
	<b>0.1 a - Rotfahl-gemöncht</b>		
497	sg 93	Klarwein Gerald	
	<b>1.0 j - Gelbfahl mit gelben Binden</b>		
498	hv 96 SE22	Reischl Werner	
	<b>1.0 a - Gelbfahl mit gelben Binden</b>		
499	sg 94 Z	Reischl Werner	
	<b>0.1 j - Gelbfahl mit gelben Binden</b>		
500	g 91	Reischl Werner	
501	sg 95 E	Reischl Werner	
	<b>0.1 a - Gelbfahl mit gelben Binden</b>		
502	sg 94 Z	Reischl Werner	
503	sg 95 Z	Reischl Werner	
	<b>1.0 a - Rot-getigert-gemöncht</b>		
504	sg 94 Z	Brehm Wolfgang	
	<b>0.1 a - Rot-getigert-gemöncht</b>		
505	hv 96 LVP23	Brehm Wolfgang	

**Tümmelertauben**

**Deutsche Langschnäblige Tümmler**



	<b>1.0 j - Elstern Schwarz</b>		
506	g 91	Rau Christian	
	<b>1.0 j - Elstern Gelb</b>		
507	sg 93	Weber Martin	
508	sg 95 SE37	Weber Martin	
509	sg 93	Rau Christian	
	<b>0.1 j - Elstern Gelb</b>		
510	hv 96 LVP22	Rau Christian	
511	sg 93	Rau Christian	
512	g 92	Weber Martin	

**Kasaner Tümmler**



	<b>1.0 a - Weiß</b>		
513	sg 93	Häfele Alfred	
514	sg 95 E	Häfele Alfred	
	<b>0.1 j - Weiß</b>		
515	g 91	Häfele Alfred	
	<b>0.1 a - Weiß</b>		
516	sg 93	Häfele Alfred	

**Taganroger Tümmler**



	<b>1.0 j - Schwarz</b>		
517	g 91	Häfele Alfred	
518	sg 94 Z	Häfele Alfred	
	<b>1.0 a - Schwarz</b>		
519	g 91	Häfele Alfred	
	<b>0.1 j - Schwarz</b>		
520	sg 94	Häfele Alfred	
521	sg 93	Häfele Alfred	
522	sg 95 E	Häfele Alfred	

# Ausstellerverzeichnis (Geflügel):

	<b>Adam Christian (30)</b> St.-Blasius-Str. 56, 89312 Leinheim 0178 / 6568575 <i>Brakel</i>		<b>Hartung Matthias (45)</b> St.-Alban-Str. 5, 86807 Honsolgen 08241 / 2423 <i>New Hampshire</i> <i>Deutsche Modeneser</i>
	<b>Aumann Hans (39)</b> Hauptstr. 53, 86505 Münsterhausen 08281/4540 <i>Friesenhühner</i>		<b>Haug Kerstin (41)</b> Mückental 11, 87763 Lautrach 0151/67965797 <i>Deutsche Pekingenten</i> <i>Zwergenten</i> <i>Zwerg-Cochin</i>
	<b>Biechele Erwin (3)</b> Saulengrainerstr. 21, 87733 08269/544 Mussenhausen <i>Altsteirer</i>		<b>Hehn Jürgen (13)</b> Brunnenweg 4, 86825 Bad Wörishofen 08247/7941 <i>Deutsche Modeneser</i>
J	<b>Biechele Simon (4)</b> Saulengrainerstr. 23, 87733 08269/544 Mussenhausen <i>Deutsche Wyandotten</i>		<b>Herz Roland (31)</b> Apfeltracher Str. 9, 87719 Mindelheim 0152/34098113 <i>Deutsche Landputen</i> <i>Dresdner</i> <i>Kastilianer</i>
	<b>Botzenhart Herbert (50)</b> Riedweg 10, 89349 Burtenbach 08285 / 1083 <i>Süddeutsche Schildtauben</i>		<b>Heß Margot (17)</b> Augartenweg 32, 87437 Kempten 0831/94309 (Allgäu) <i>Kingtauben</i> <i>Deutsche Modeneser</i>
	<b>Brehm Wolfgang (19)</b> Dösinger Weg 3, 87665 Mauerstetten 08341/9710950 <i>Altholländische Kapuziner</i>		<b>Hieber Reinhard (15)</b> Unterer Kirchweg 16, 87700 08331 / 2751 Memmingen <i>Thüringer Schnippen</i>
	<b>Daufratshofer Gottlieb (9)</b> Schnaidweg 92, 87499 Wildpoldsried 08304 / 725 <i>Cayugaenten</i>		J <b>Hipp Romi (22)</b> Grubweidach 5, 86983 Lechbruck am 08367/740 See <i>Zwerg-Brahma</i>
	<b>Deuse Georg (23)</b> Am Weidenbühl 2, 87700 Memmingen 08331 / 87477 <i>Asil</i>		<b>Hipp Tobias (38)</b> Grubweidach 5, 86983 Lechbruck am 08862/9886013 See <i>Zwerg-Augsburger</i>
J	<b>Eger Benjamin (16)</b> Schererstr. 4, 86424 Dinkelscherben 0152/02121701 <i>Zwerg-Brahma</i>		J <b>Hipp Vreni (37)</b> Grubweidach 5, 86983 Lechbruck am 08862/9886013 See <i>Orpington</i>
	<b>Eisenschmid Hermann (5)</b> Grasweg 9, 87775 Salgen 08265/9118589 <i>Feldfarbentauben, glattfüßig</i>		<b>HöB Martin (24)</b> Grüntenstr. 5, 87754 Kammlach 08261/9778 <i>Süddeutsche Mönchtauben belatscht</i> <i>Süddeutsche Latztauben</i>
	<b>Fischer Franz-Josef (32)</b> Naichen 20, 86476 Neuburg/Kamel 08283/771 <i>Nürnberger Schwalben</i>		<b>Hotter Ewald (53)</b> Stauffenberggring 4, 87742 Apfeltrach 08261/4607 <i>Australorps</i>
	<b>Götzfried Willi (44)</b> Lerchenweg 18, 87775 Salgen 0173/9815019 <i>Deutsche Reichshühner</i> <i>Zwerg-Cochin</i> <i>Zwerg-Brahma</i> <i>Bielefelder Zwerg-Kennhühner</i> <i>Zwerg-Araucana</i> <i>Eistauben</i> <i>Thüringer Storchtauben</i>		J <b>Jeckle Hannah u. Clarissa (47)</b> Edelstetter Str. 18, 86476 08283/2393 Langenhaslach <i>New Hampshire</i>
	<b>Greiner Leonhard (25)</b> Oberbergstr. 12, 86424 08292/1489 Oberschöneberg <i>Indische Pfautauben</i>		
	<b>Häfele Alfred (35)</b> Alpenweg 3, 87769 Unterrieden 08265/7281 <i>Kasaner Tümmeler</i> <i>Taganroger Tümmeler</i>		

	<b>Jeckle Tommy-Lee (46)</b> Edelstetter Str. 18, 86476 Langenhaslach <i>Orpington</i>	08283/2393		<b>Schindele Petra (7)</b> Woldang 6, 87490 Haldenwang <i>Zwerg-Brahma</i>	08374 / 7002
J	<b>Jekle Christoph (1)</b> Am Täschle 10, 86476 Edelstetten <i>Bielefelder Kennhühner</i>	0152/04542809		<b>Schmid Elli (49)</b> Rosenbergstraße 6, 86505 Münsterhausen <i>Augsburger Krüper</i>	0152/26715141
	<b>Keppeler Simon (33)</b> Flurstr. 2a, 87719 Mindelau <i>Federfüßige Zwerghühner</i>	0152/23615524		<b>Schmid Helmut (48)</b> An der Schlucht 3, 86476 Edelstetten <i>Nürnberger Lerchen</i>	08283/2292
	<b>Kistler Alois (34)</b> Jaudesring 32, 86825 Bad Wörishofen <i>Zwerg-Welsumer</i>	08247/4217		<b>Scholz Josef (36)</b> Hauptstraße 42, 87742 Apfeltrach <i>Steigerkröpfer</i>	08261/1245
	<b>Klarwein Gerald (27)</b> Blumenweg 7, 87733 Markt Rettenbach <i>Voorburger Schildkröpfer Altholländische Kapuziner</i>	08392/318		<b>Scholz Ottmar (14)</b> Döbeleweg 13, 86874 Tussenhausen <i>Zwerg-Cochin Thüringer Flügeltauben</i>	08268/1305
	<b>Lampert Günther (55)</b> Marienweg 3, 87742 Apfeltrach <i>Appenzeller Spitzhauben</i>	0174/8191410		<b>Schwarz Bernd (2)</b> Haldenweg 20, 86473 Ziemetshausen <i>Laufenten Zwerg-Cochin Fränkische Bagdetten Nürnberger Schwalben Thüringer Schnippen</i>	0174/7118496
	<b>Leinsle Robert (51)</b> Lindenstr. 16, 87757 Derndorf <i>Nürnberger Lerchen</i>	08266 / 1631		<b>Streit Peter (43)</b> Dorfstr. 6, 86513 Mindelzell <i>Niederhainer</i>	08282/2237
	<b>Leinsle Tobias (52)</b> Lindenstr. 16, 87757 Derndorf <i>Nürnberger Lerchen</i>	08266 / 1631		J <b>Thurn Luca Max (11)</b> Am Täschle 14, 86476 Edelstetten <i>Sulmtaler Zwerg-Andalusier</i>	08283/518
	<b>Luhn Frank (12)</b> Fliederstr. 4, 86486 Bonstetten <i>Gimpeltauben</i>	08293/5012650		<b>Unterseher Jürgen (29)</b> Bgm.-Lauter-Str. 5, 89331 Burgau/Unterknöringen <i>Deutsche Zwerg-Wyandotten</i>	0176/43728590
	<b>Menz Siegfried (21)</b> Seegerstr. 4, 87672 Roßhaupten <i>Zwerg-Brahma Bielefelder Zwerg-Kennhühner Arabische Trommeltauben</i>	08367/740		J <b>Veit Lorenz (8)</b> Benno-Bichler-Platz 3a, 89335 Autenried/Ichenhausen <i>Cauchois Mährische Strasser</i>	08223/967366
	<b>Perstorfer Manfred (28)</b> Steinerstr. 23a, 88471 Laupheim <i>Brünner Kröpfer</i>	0152/28212812		<b>Waldmann Johann (6)</b> Memminger Str. 3, 87758 Kronburg <i>Italiener</i>	08394/1329
	<b>Rabus Werner (26)</b> Mörikestr. 6, 87700 Memmingen <i>Zwerg-Cochin</i>	0157/58066078		<b>Weber Martin (10)</b> Zum Burgberg 12, 86476 Langenhaslach <i>Eistauben Deutsche Langschnäblige Tümmeler</i>	08283/1893
	<b>Rau Christian (20)</b> Neißegasse 20A, 87600 Kaufbeuren <i>Deutsche Langschnäblige Tümmeler</i>	08341/69491		<b>Wyschetzki Rudi (18)</b> St.-Alban-Str. 29, 86500 Kutzenhausen <i>Vorwerkhühner</i>	0162/6728461
	<b>Reischl Werner (42)</b> Steinfelder Str. 2, 87742 Dirlwang <i>Perückentauben Altholländische Kapuziner</i>	08267/1351			
	<b>Robrook Matthias (40)</b> Hitzenhofen 13 1/2, 87700 Memmingen <i>Luchstauben</i>	0151/46632503			
	<b>Röderer Sebastian (54)</b> Frühlingstr. 19, 86507 Kleinaitingen <i>Italiener</i>	0171/5810562			



# Verwirrende Zeiten brauchen klare Finanzen.

**Behalten Sie Ihre finanziellen  
Ziele im Blick.**

**Wir unterstützen Sie dabei.**

Mehr auf [sparkasse.de/mehr-als-geld](https://sparkasse.de/mehr-als-geld)



Mehr auf  
[sparkasse.de/mehr-als-geld](https://sparkasse.de/mehr-als-geld)

**Weil's um mehr als Geld geht.**



**Sparkasse  
Schwaben-Bodensee**

# Beste Zuchtgruppen und Beste Tiere

## Beste Zuchtgruppen

18	Satin elfenbein RA (=Rotaugen)	1 BeZG	387,5	Braunmiller Georg
4	Helle Großsilber	2 BeZG	387,0	Roch Andreas
21	Schwarz-Rexe	3 BeZG	385,5	ZGM Reinhold Jörg und Marion
12	Lohkaninchen schwarz	3 BeZG	385,5	Otte Martin

## Spitzentiere dieser Ausstellung (Kaninchen)

Kat.-Nr.:	Bewertung:	Rasse:	Name:
<b>Allgemein Schau</b>			
73	97,5 v E	Satin elfenbein RA (=Rotaugen)	Braunmiller Georg
14	97,0 v E	Helle Großsilber	Roch Andreas
15	97,0 v E	Helle Großsilber	Roch Andreas
72	97,0 v E	Satin elfenbein RA (=Rotaugen)	Braunmiller Georg
1	96,5 hv E	Deutsche Riesen eisengrau	Jaser Robert
4	96,5 hv E	Deutsche Riesen eisengrau	Jaser Robert
8	96,5 hv E	Deutsche Riesenschecken schwarz-weiß	Gams Markus
10	96,5 hv E	Deutsche Widder weiß BIA (=Blauaugen)	Wagner Jürgen
11	96,5 hv SE	Deutsche Widder weiß BIA (=Blauaugen)	Wagner Jürgen
16	96,5 hv SE	Helle Großsilber	Roch Andreas
17	96,5 hv SE	Helle Großsilber	Roch Andreas
27	96,5 hv E	Hasenkaninchen lohfarbig-schwarz	Jung Robert
31	96,5 hv SE	Deutsche Kleinwider wildfarben	Schwank Roger
46	96,5 hv SE	Lohkaninchen schwarz	Otte Martin
47	96,5 hv E	Lohkaninchen schwarz	Otte Martin
48	96,5 hv SE	Lohkaninchen schwarz	Otte Martin
54	96,5 hv SE	Zwergwider thüringerfarbig	Barakowski Kurt
56	96,5 hv SE	Zwergwider thüringerfarbig	Barakowski Kurt
60	96,5 hv SE	Zwergwider weißgrannenfarbig schwarz	Jaser Sophie und Emilie
62	96,5 hv SE	Hermelin BIA (=Blauaugen)	Haug Martin
65	96,5 hv SE	Hermelin BIA (=Blauaugen)	Haug Martin
68	96,5 hv SE	Farbenzwerge lohfarbig braun	Haug Martin
70	96,5 hv SE	Satin elfenbein RA (=Rotaugen)	Braunmiller Georg
71	96,5 hv SE	Satin elfenbein RA (=Rotaugen)	Braunmiller Georg
74	96,5 hv SE	Satin elfenbein RA (=Rotaugen)	Braunmiller Georg
76	96,5 hv SE	Satin elfenbein RA (=Rotaugen)	Braunmiller Georg
78	96,5 hv SE	Satin elfenbein RA (=Rotaugen)	Braunmiller Georg
84	96,5 hv SE	Schwarz-Rexe	ZGM Reinhold Jörg und Marion
85	96,5 hv SE	Schwarz-Rexe	ZGM Reinhold Jörg und Marion
86	96,5 hv SE	Schwarz-Rexe	ZGM Reinhold Jörg und Marion
92	96,5 hv SE	Marder-Rexe blau	Mikschl Stefan



# Offene Kleintierschau in Mindelheim

## „Lebendiges Hobby“ 2024

### Allgemeine Schau

#### große Rassen

#### *Deutsche Riesen eisengrau*



PR: Fröse Gerald/Grußler Lorenz

#### Jaser Robert

1	1.0	B 322	3310	96,5 hv E	100,00 €
2	1.0	B 322	3311	n. B.	100,00 €
3	0.1	B 322	333	96,0 sg	100,00 €
4	0.1	B 322	3315	96,5 hv E	100,00 €
1	Z2				

#### *Deutsche Riesenschecken schwarz-weiß*



#### Gams Markus

5	0.1	B 288	032	95,0 sg	
6	0.1	B 288	1318	95,5 sg	
7	1.0	B 288	3331	96,0 sg	
8	0.1	B 288	1322	96,5 hv E	
2	Z3			383,0	SZ1

#### *Deutsche Riesenschecken blau-weiß*

#### Gams Markus

9	1.0	B 288	131	95,0 sg	
---	-----	-------	-----	---------	--

#### *Deutsche Widder weiß BIA (=Blauaugen)*



#### Wagner Jürgen

10	0.1	B 322	139	96,5 hv E	
11	0.1	B 322	1311	96,5 hv SE	
12	0.1	B 322	1310	96,0 sg	
13	1.0	B 322	137	95,5 sg	80,00 €
3	Z2			384,5	LVE

## mittelgroße Rassen

### *Helle Großsilber*



#### Roch Andreas

<b>14</b>	1.0	B 261	2310	<b>97,0</b>	v E
<b>15</b>	1.0	B 261	233	<b>97,0</b>	v E
<b>16</b>	0.1	B 261	235	<b>96,5</b>	hv SE
<b>17</b>	0.1	B 261	2320	<b>96,5</b>	hv SE
<b>4</b>	Z3			<b>387,0</b>	JB

### *Rote Neuseeländer*



#### Rieger Angelika

<b>18</b>	0.1	B 244	3210	95,5	sg	
<b>19</b>	0.1	B 249	137	95,5	sg	50,00 €
<b>20</b>	0.1	B 249	136	96,0	sg	50,00 €
<b>21</b>	0.1	B 249	135	95,5	sg	50,00 €
<b>5</b>	Z1			<b>382,5</b>	SZ3	

#### Hartung Matthias

<b>22</b>	0.1	B 249	339	95,5	sg
<b>23</b>	0.1	B 249	3311	95,5	sg
<b>24</b>	0.1	B 249	3312	95,5	sg
<b>25</b>	0.1	B 249	3315	95,5	sg
<b>6</b>	Z2			<b>382,0</b>	SZ5

### *Hasenkaninchen lohfarbig-schwarz*



#### Jung Robert

<b>26</b>	0.1	B 322	133	96,0	sg
<b>27</b>	1.0	B 322	131	<b>96,5</b>	hv E
<b>28</b>	0.1	B 322	132	94,0	sg
<b>29</b>	0.1	B 322	134	96,0	sg
<b>7</b>	Z3			<b>382,5</b>	SZ2

## kleine Rassen

### *Deutsche Kleinwiddler wildfarben*



#### Schwank Roger

<b>30</b>	1.0	B 302	3323	95,5 sg	45,00 €
<b>31</b>	0.1	B 302	3319	<b>96,5 hv SE</b>	50,00 €
<b>32</b>	0.1	B 302	3320	95,5 sg	40,00 €
<b>33</b>	0.1	B 302	3322	96,0 sg	
8	Z3			<b>383,5 SE</b>	

### *Deilenaar*



#### Ilskens Alexander

<b>34</b>	1.0	B 267	132	fehlt	25,00 €
<b>35</b>	1.0	B 267	134	fehlt	25,00 €
<b>36</b>	1.0	B 267	2313	fehlt	25,00 €
<b>37</b>	0.1	B 267	2314	fehlt	25,00 €
9	Z2				

### *Kleinsilber schwarz*



#### Ilskens Alexander

<b>38</b>	1.0	B 267	5310	fehlt	25,00 €
<b>39</b>	1.0	B 267	5311	fehlt	25,00 €
<b>40</b>	1.0	B 267	5312	fehlt	25,00 €
<b>41</b>	1.0	B 267	5313	fehlt	25,00 €
10	Z2				

### *Englische Schecken schwarz-weiß*



#### Miller Alexander

<b>42</b>	1.0	B 302	331	95,5 sg	20,00 €
<b>43</b>	1.0	B 302	332	95,0 sg	20,00 €
<b>44</b>	0.1	B 302	335	96,0 sg	
<b>45</b>	1.0	B 302	5313	95,5 sg	
11	Z3			<b>382,0</b>	

## ***Lohkaninchen schwarz***



### **Otte Martin**

<b>46</b>	0.1	B 303	3319	<b>96,5 hv</b>	SE
<b>47</b>	0.1	B 303	3318	<b>96,5 hv</b>	E
<b>48</b>	0.1	B 303	3316	<b>96,5 hv</b>	SE
<b>49</b>	0.1	B 303	3317	96,0	sg
<b>12</b>	Z2			<b>385,5</b>	EB

## ***Lohkaninchen blau***

### **Roch Madlene**

<b>50</b>	1.0	BJ 261	434	94,0	sg	30,00 €
<b>51</b>	0.1	BJ 261	332	95,5	sg	30,00 €
<b>52</b>	0.1	BJ 261	436	95,5	sg	30,00 €
<b>53</b>	0.1	BJ 261	437	95,5	sg	30,00 €
<b>13</b>	Z3			<b>380,5</b>		

## **Zwerggrassen**

### ***Zwergwidder thüringerfarbig***



### **Barakowski Kurt**

<b>54</b>	1.0	B 236	3313	<b>96,5 hv</b>	SE	30,00 €
<b>55</b>	0.1	B 236	5355	96,0	sg	30,00 €
<b>56</b>	1.0	B 236	5356	<b>96,5 hv</b>	SE	30,00 €
<b>57</b>	1.0	B 236	5350	96,0	sg	30,00 €
<b>14</b>	Z3			<b>385,0</b>	EB	

### ***Zwergwidder weißgrannenfarbig schwarz***

### **Jaser Sophie und Emilie**

<b>58</b>	0.1	BJ 322	535	96,0	sg	30,00 €
<b>59</b>	0.1	BJ 322	533	95,0	sg	30,00 €
<b>60</b>	1.0	BJ 322	537	<b>96,5 hv</b>	SE	30,00 €
<b>61</b>	0.1	BJ 322	539	96,0	sg	
<b>15</b>	Z2			<b>383,5</b>	SE	

## Hermelin BIA (=Blauaugen)



### Haug Martin

<b>62</b>	1.0	B 249	134	<b>96,5 hv</b> SE	40,00 €
<b>63</b>	0.1	B 249	136	95,5 sg	40,00 €
<b>64</b>	1.0	B 249	3314	96,0 sg	40,00 €
<b>65</b>	1.0	B 249	3315	<b>96,5 hv</b> SE	40,00 €
<b>16</b>	Z2			<b>384,5</b> EB	

## Farbenzwerge lohfarbig braun



### Haug Martin

<b>66</b>	1.0	B 249	339	95,0 sg	30,00 €
<b>67</b>	0.1	B 249	3310	95,0 sg	30,00 €
<b>68</b>	1.0	B 249	3311	<b>96,5 hv</b> SE	30,00 €
<b>69</b>	1.0	B 249	335	96,0 sg SE	30,00 €
<b>17</b>	Z2			<b>382,5</b> SZ4	

## Haarstrukturrassen

## Satin elfenbein RA (=Rotaugen)



### Braunmiller Georg

<b>70</b>	1.0	B 322	4322	<b>96,5 hv</b> SE	
<b>71</b>	1.0	B 322	4324	<b>96,5 hv</b> SE	
<b>72</b>	1.0	B 322	4325	<b>97,0 v</b> E	
<b>73</b>	1.0	B 322	221	<b>97,5 v</b> E	
<b>18</b>	Z1			<b>387,5</b> GBAH	
<b>74</b>	0.1	B 322	4326	<b>96,5 hv</b> SE	
<b>75</b>	0.1	B 322	2320	95,5 sg	
<b>76</b>	0.1	B 322	2321	<b>96,5 hv</b> SE	
<b>77</b>	0.1	B 322	4327	95,5 sg	
<b>19</b>	Z2			<b>384,0</b> LVE	
<b>78</b>	1.0	B 322	4323	<b>96,5 hv</b> SE	
<b>79</b>	0.1	B 322	2328	96,0 sg	

## Kurzhaarrassen

### *Blau-Rexe*



**Braunmiller Georg**

<b>80</b>	1.0	B 322	236	fehlt
<b>81</b>	1.0	B 322	237	fehlt
<b>82</b>	0.1	B 322	2316	fehlt
<b>83</b>	0.1	B 322	2318	fehlt
<b>20</b>	Z3			

### *Schwarz-Rexe*



**ZGM Reinhold Jörg und Marion**

<b>84</b>	1.0	B 323	5315	<b>96,5 hv SE</b>	60,00 €
<b>85</b>	1.0	B 323	5316	<b>96,5 hv SE</b>	60,00 €
<b>86</b>	1.0	B 323	5324	<b>96,5 hv SE</b>	60,00 €
<b>87</b>	0.1	B 323	5325	96,0 sg	
<b>21</b>	Z2			<b>385,5 EB</b>	

### *Marder-Rexe blau*



**Mikschl Stefan**

<b>88</b>	1.0	B 322	4312	fehlt
<b>89</b>	1.0	B 322	238	95,5 sg
<b>90</b>	0.1	B 322	4314	95,5 sg
<b>91</b>	0.1	B 322	4317	96,0 sg
<b>92</b>	0.1	B 322	4316	<b>96,5 hv SE</b>
<b>93</b>	0.1	B 322	2312	96,0 sg

### *Klein-Rexe königsmantelgescheckt schwarz-gelb-weiß*



**Mikschl Stefan**

<b>94</b>	1.0	B 322	431	fehlt
<b>95</b>	1.0	B 322	433	fehlt
<b>96</b>	0.1	B 322	432	fehlt
<b>97</b>	0.1	B 322	434	fehlt

## Ausstellerverzeichnis (Kaninchen):

### **Barakowski Kurt (5)**

Sattlerstr. 11, 86473 Ziemetshausen 0152/08738450

*Zwergwidder thüringerfarbig*

### **Braunmiller Georg (3)**

Mindelzeller Str. 21, 86381 0176/34302594

Niederraunau

*Satin elfenbein RA (=Rotaugen)*

*Blau-Rexe*

### **Gams Markus (12)**

Neuburg 8, 87490 Haldenwang 07561/2894

*Deutsche Riesenschecken schwarz-weiß*

*Deutsche Riesenschecken blau-weiß*

### **Hartung Matthias (4)**

St.-Alban-Str. 5, 86807 Honsolgen 08241 / 2423

*Rote Neuseeländer*

### **Haug Martin (1)**

Frühlingstr. 12, 86842 Türkheim 0173/8213835

*Hermelin BIA (=Blauaugen)*

*Farbenzwerge lohfarbig braun*

### **Ilkskens Alexander (18)**

Hintere Gasse 17, 87629 Füssen 08362/505091

*Deilenaar*

*Kleinsilber schwarz*

### **Jaser Robert (14)**

Sandgasse 2, 86473 Schönebach 0152/54295032

*Deutsche Riesen eisengrau*

### J **Jaser Sophie und Emilie (13)**

Sandgasse 2, 86473 Schönebach 0152/54295032

*Zwergwidder weißgrannenfarbig schwarz*

### **Jung Robert (15)**

Weberweg 10, 87746 Erkheim 08336/805944

*Hasenkaninchen lohfarbig-schwarz*

### **Mikschl Stefan (2)**

Nachtweideweg 2, 86860 Weinhausen 0172/5943251

*Marder-Rexe blau*

*Klein-Rexe königsmantelgescheckt schwarz-gelb-weiß*

### **Miller Alexander (11)**

Memminger Str. 1, 87727 0162/3016483

Babenhausen

*Englische Schecken schwarz-weiß*

### **Otte Martin (6)**

Hühnerbergstr. 5 1/2, 87700 0174/9364993

Memmingen

*Lohkaninchen schwarz*

### **Rieger Angelika (8)**

Schulstr. 11, 87778 Erisried 0151/58388209

*Rote Neuseeländer*

### **Roch Andreas (10)**

Nachtweideweg 5, 86860 Jengen 0176/78747680

*Helle Großsilber*

### J **Roch Madlene (9)**

Nachtweideweg 5, 86860 Jengen

*Lohkaninchen blau*

### **Schwank Roger (16)**

Wiesenweg 12, 87727 Babenhausen 08333/2775

*Deutsche Kleinwidder wildfarben*

### **Wagner Jürgen (7)**

Heimenegg 1B, 87719 Mindelheim 08261/7593184

*Deutsche Widder weiß BIA (=Blauaugen)*

### **ZGM Reinhold Jörg und Marion (17)**

Hauptstr. 35, 87742 Apfeltrach 08261/7636032

*Schwarz-Rexe*



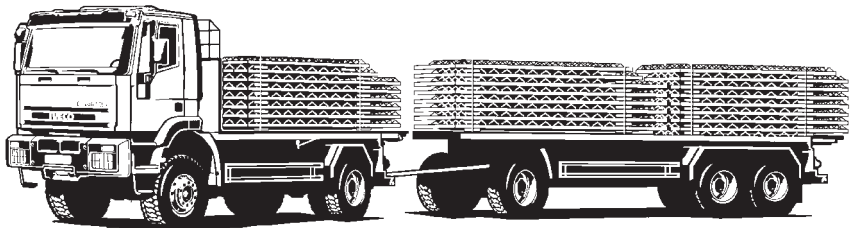
Baustoffwerke

**ELOKA**  
Betonfertigteilwerk GmbH

Mindelstraße 60

87775 Salgen-Bronnen Tel. 08266/8601-0 · Fax 8601-59

**KAISER**  
**konkret**



## Unser Liefer- und Leistungsprogramm

- Transportbeton
- Rüttlerverleih
- Rüttellattenverleih
- Förderbandmischer
- Betonpumpen
- Kies und Sand
- Lkw's und Bagger
- Autokrane
- Trockenmörtel
- Innenputze
- Außenputze
- Edelputze
- Putzzubehör
- Ergänzungsprodukte
- Zement-Estriche
- Fließ-Estriche
- Elementdecken
- Gerade Treppen
- Podesttreppen
- Gewendelte Treppen
- Fertiggeller
- Fahrsilos
- Stahlrohrbolzen- und Kantholzverleih

[www.kaiser-baustoffwerke.de](http://www.kaiser-baustoffwerke.de) [www.eloka.de](http://www.eloka.de) [www.kaiser-konkret.com](http://www.kaiser-konkret.com)



**Notizen:**

Notizen

**Notizen:**

Notizen

## Vorstandschafft

1. Vorstand:	Willi Götzfried
2. Vorstand:	Robert Jung
Schriftführer:	Maria Jörg
Kassierer & Ringwart:	Jochen Herz
Zuchtwart Geflügel und Tauben:	Ottmar Scholz
Zuchtwart Kaninchen und Tatowiermeister:	Werner Magg
Jugendobmann:	Stefan Mikschl



**Massivholzhaus  
Zimmerei  
Dacheindeckung  
Sanierungen  
Bauunternehmen**

[www.holzheu-holzbau.de](http://www.holzheu-holzbau.de)  
Mail: [info@holzheu-holzbau.de](mailto:info@holzheu-holzbau.de)

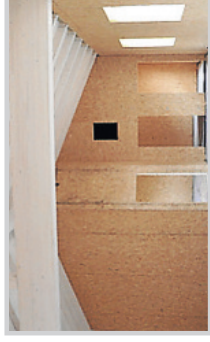
**Hasbergerstrasse 22, 87757 Kirchheim**





Ihr kompetenter Partner seit 1872

- Festpreise
- Fixe Termine
- Höchste Fertigungsqualität
- Kompetente Beratung



Bachäckerweg 4 • 87742 Apfeltrach • Telefon 08261 – 1516  
[info@holzbau-mayer.de](mailto:info@holzbau-mayer.de) • [www.holzbau-mayer.de](http://www.holzbau-mayer.de)